

Печать этикеток из системы «Честный знак» на принтерах Godex.

Для печати этикеток необходимо:

- 1) CSV-файл или текстовый файл, выгруженный из системы «Честный знак».
- 2) Принтер этикеток марки GoDEX.
- 3) Программа GoLabel (не ниже версии 1.16F). Можете скачать [по ссылке](#).

В первую очередь необходимо получить коды маркировки из личного кабинета системы «Честный знак» в формате CSV. На рис. 0 показан пример получения кодов CSV из личного кабинета. Нужно сформировать список марок, нажать печать и выбрать формат CSV.

Более подробно описано документациях системы «Честный знак»:

- а) [Инструкция по маркировке остатков обувных товаров](#)
- б) [Инструкция по регистрации сведений о товарах](#)
- в) [Инструкция по заказу кодов маркировки](#).

Заказ b4a7f32d-6a92-49eb-a859-96dbf455f7ac

X

PDF

PDF

CSV

EPS

Для печати в формате "PDF" укажите "Количество" равным от 1 до 500 KM.

Печать

Отменить

Заказ b4a7f32d-6a92-49eb-a859-96dbf455f7ac

X

CSV

Для печати в формате "CSV" / "EPS" укажите "Количество" равным от 1 до 30000 KM.

Количество

1

Печать

Отменить

Рис. 0

Принтер требуется подключить к компьютеру, запустить программу GoLabel, создать макет этикетки, подключить текстовый файл (CSV-файл) как базу данных. После этого можно печатать этикетки.

К документации прикладывается пример этикетки (размер **58*40**) с базой данных. По умолчанию папка с этикеткой и базой данных должна находиться: **C:\znak**. Имя базы данных: **znak.txt**.

Рассмотрим подробнее как изменять размер этикетки, модель принтера, выбирать базу данных, изменять дизайн этикетки.

В программе GoLabel открыть этикетку 58x40.ezpx. На рис. 1 виден дизайн этикетки:

Ботинки мужские зимние

Размер: 43

Цвет: черный

Вид: мужской

Произведено:

Россия

Код: 64



Рис. 1

Для изменения размера этикеток необходимо нажать кнопку «настройка страницы». Для выбора нужного принтера и его настроек нажимаем кнопку «настройка печати». Смотрите рис. 2.

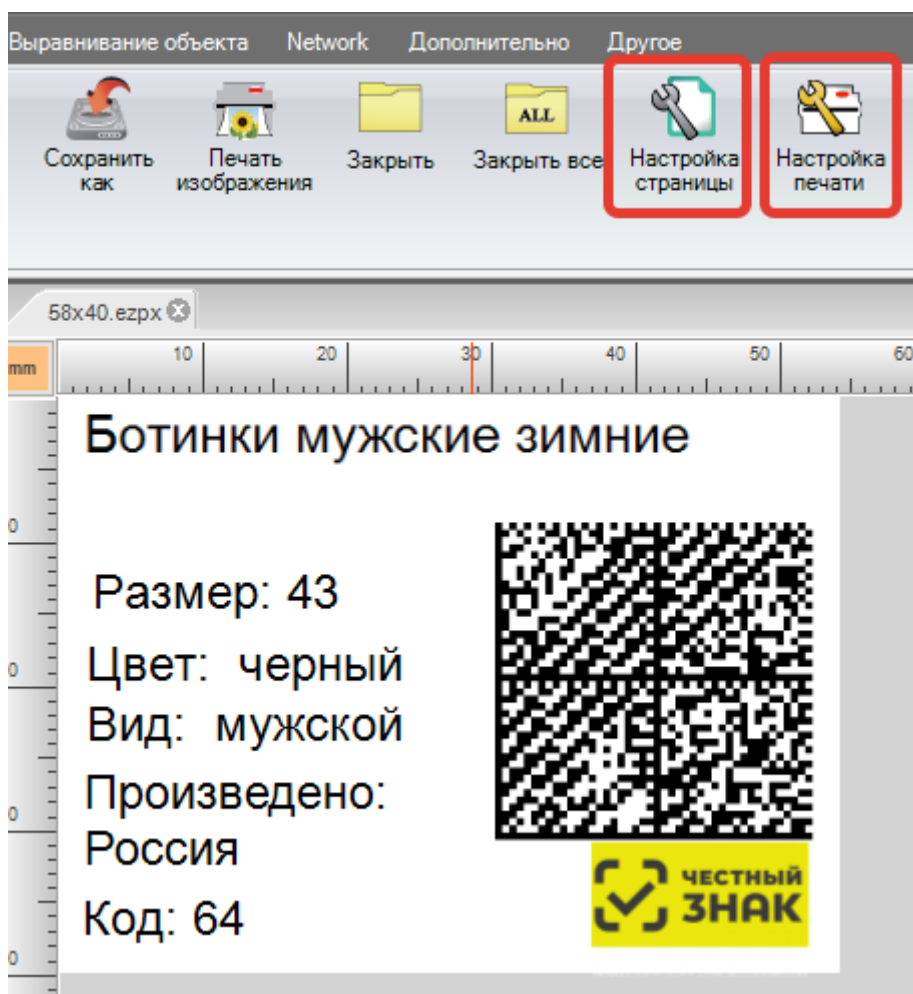


Рис. 2

На следующем шаге рекомендуем подключить базу данных.

Для этого нужно нажать кнопку «Выбор базы данных», далее откроется окно, где выбрать «новое подключение» (рис. 3). Программа запросит вариант базы данных. В нашем примере необходимо выбрать «Text», указать путь до базы данных, установить галку «Verbatim Mode», выбрать разделитель «табуляция» (рис. 4) и нажать «Ок».

Примечание: первую строку в базе данных программа Golabel воспринимает как название. Поэтому рекомендуем добавить строку в начале базы данных. В этой строке можно добавить любую информацию, т.к. в печати этикетки она не участвует.

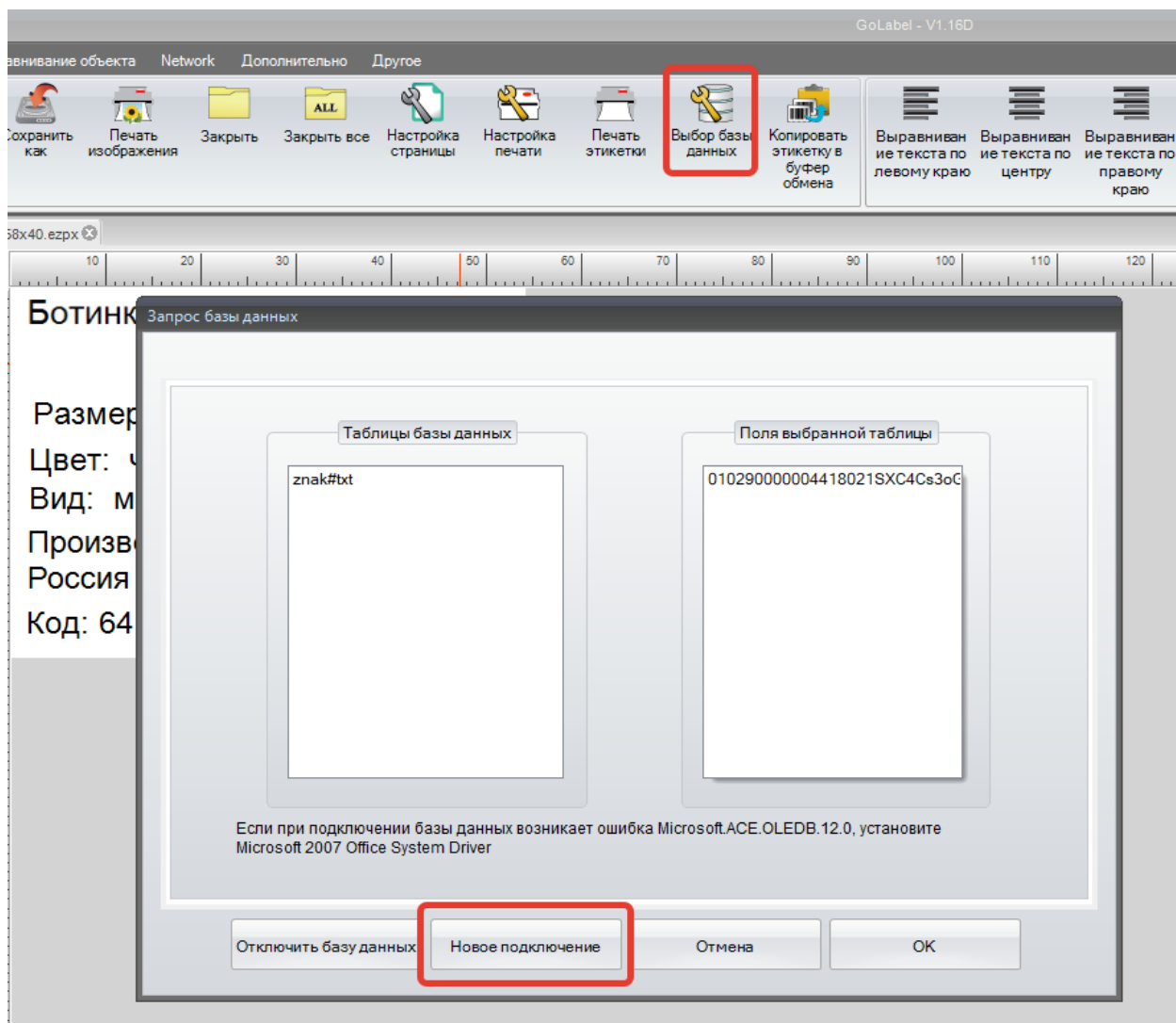


Рис. 3

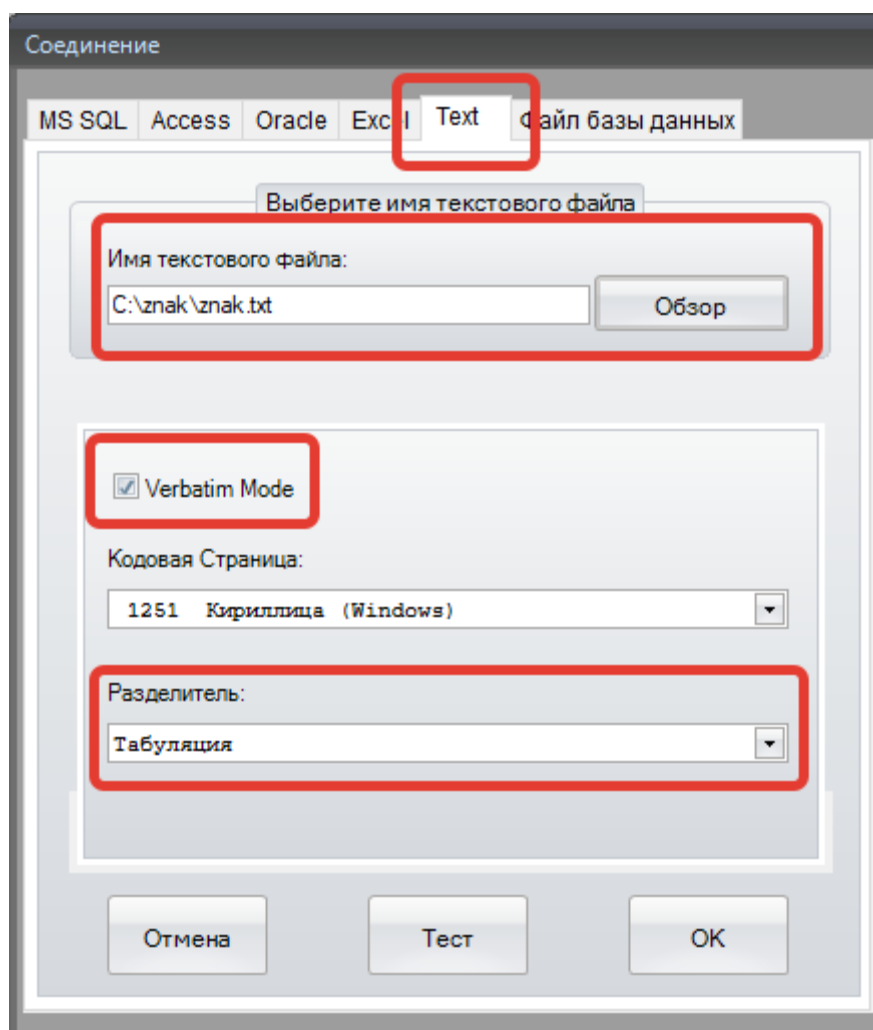


Рис. 4

Далее можно создавать и изменять дизайн этикетки. Информация заносится в виде блоков (текстовый, штрихкода, рисунок и т.д.). Информацию из базы данных можно выводить не только в виде текста, но и в виде штрихкода.

Для внесения информации на этикетку в программе GoLabel есть панель инструментов (Рис. 5).

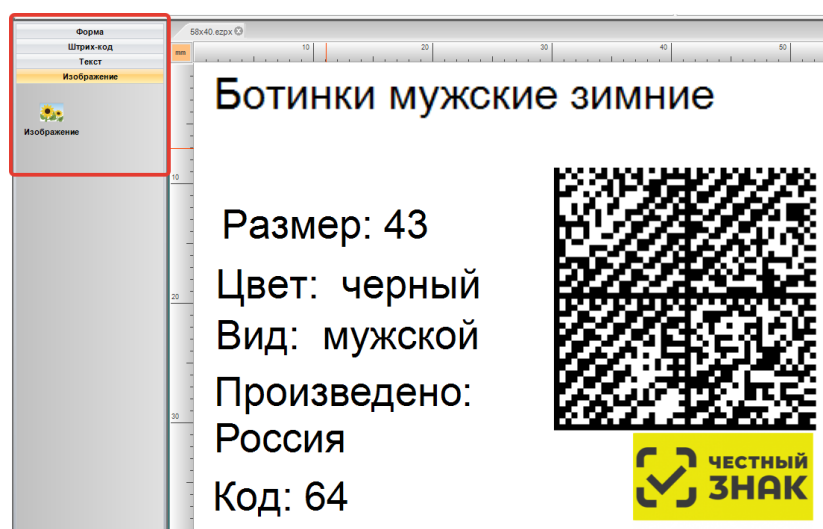


Рис. 5

Рассмотрим пример отображения штрихкода GS1 Data Matrix. Информацию возьмем из базы данных. В GoLabel слева, в панели инструментов, в разделе «штрихкод» выбираем Data Matrix. В открывшемся окне установить галку GS1 (рис. 6) и перейти на вкладку «источник данных» (рис. 7).

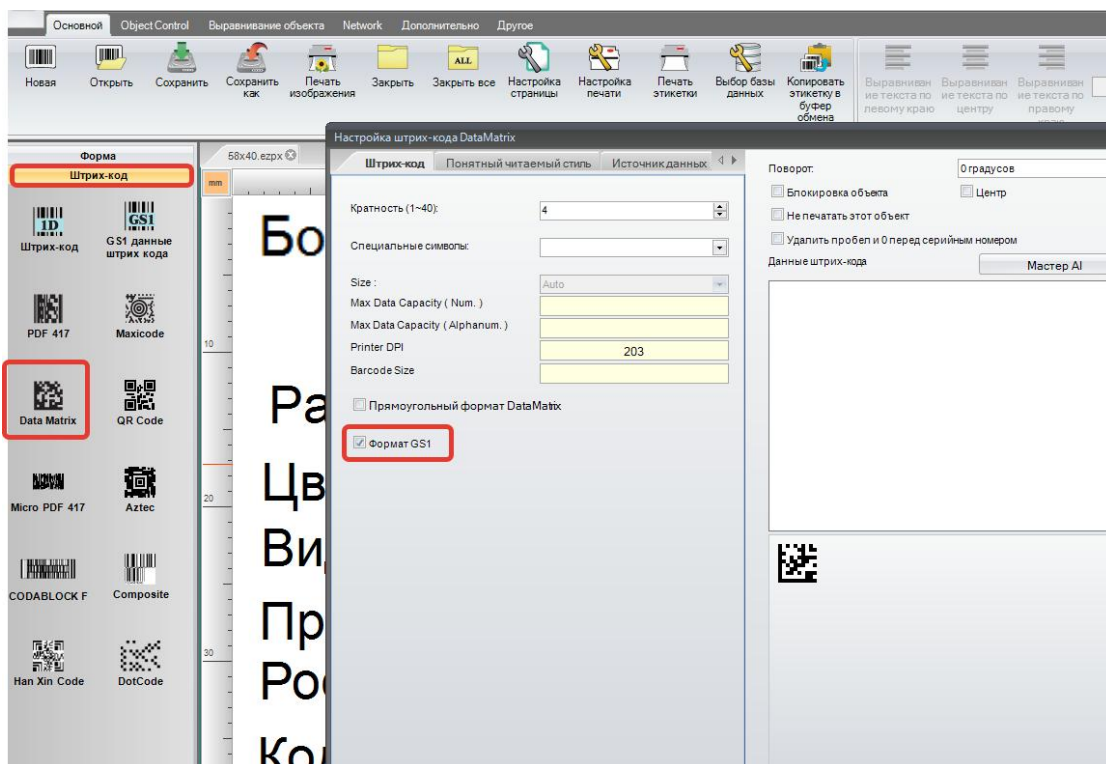


Рис. 6

На вкладке «источник данных» выбираем «база данных» и в открывшемся окне выбираем необходимое поле. По умолчанию в списке только одно поле, его и надо выбрать и нажать кнопку «Ок» (рис. 7).

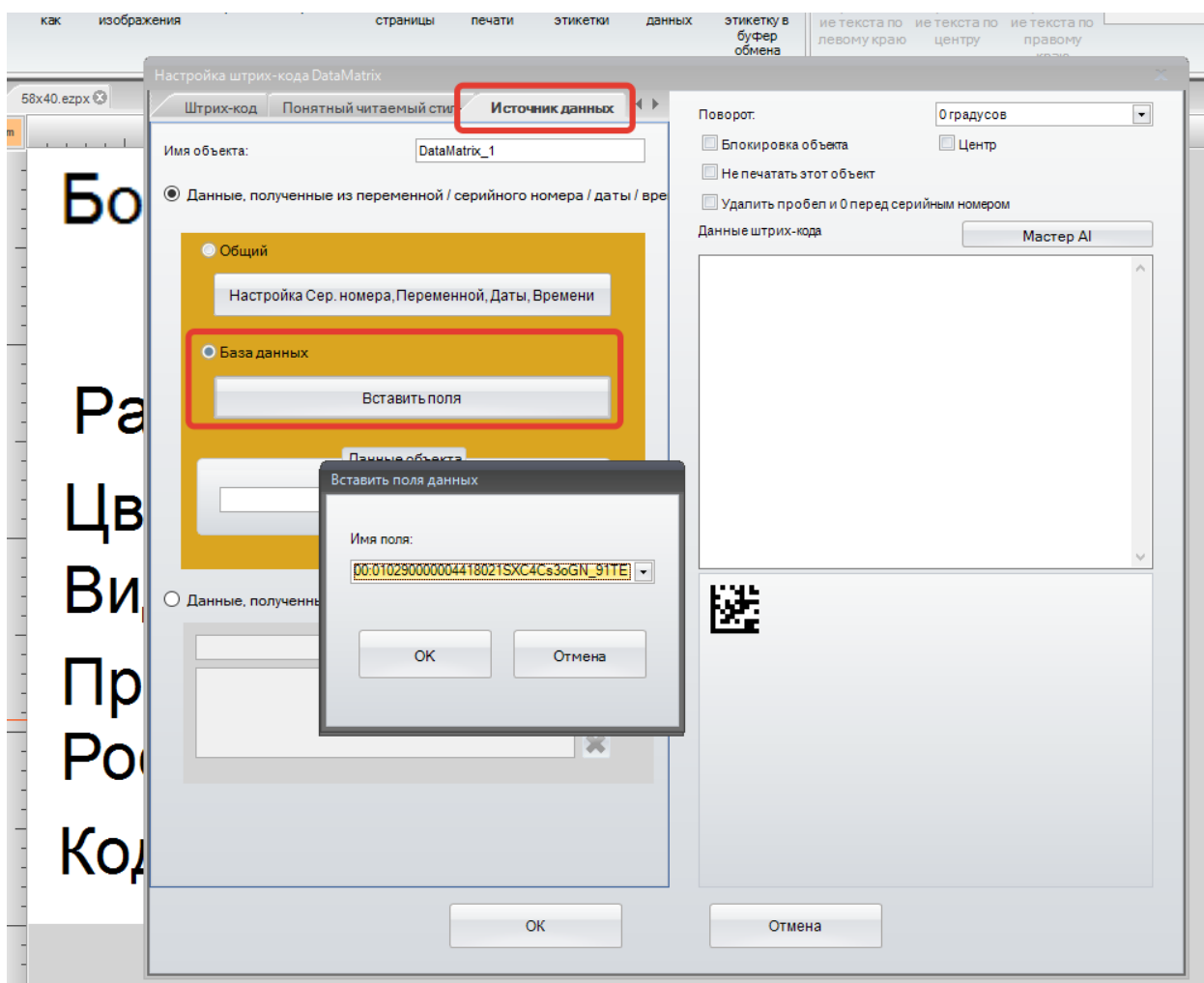


Рис. 7

Теперь в окне «данные штрихкода» видим параметр подключенной базы данных и ниже отображен штрихкод (рис. 8). Нажимаем «Ок».

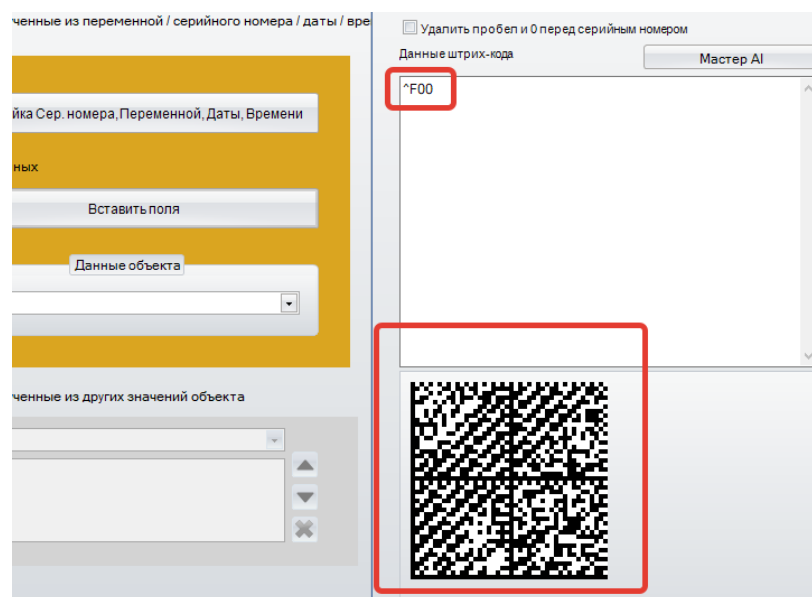


Рис. 8

ЛКМ (левая кнопка мыши) на этикетке размещаем блок штрихкода. Таким же способом на этикетке размещаем текст, картинки и т.д.

Этикетка готова, можно печатать (рис. 9).

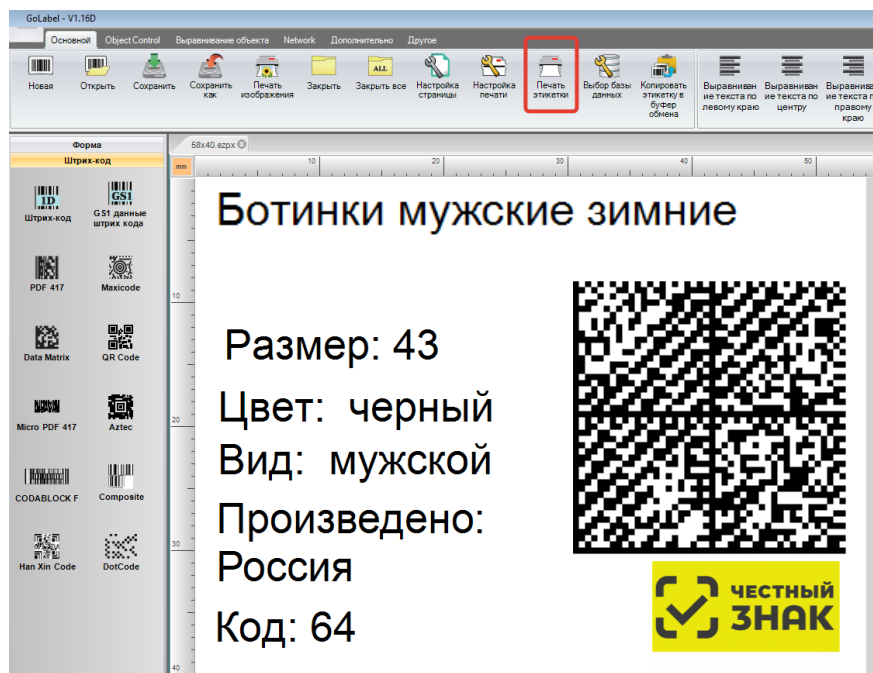


Рис. 9

Примечание: Во избежании возможных проблем при печати кодов маркировки, включающих в свой состав символы апострофа или кавычки, обязательно активируйте опции «Verbatim Mode».

О Компании

Компания «Сканкод» с 1995 года осуществляет поставку оборудования и решений автоматической идентификации на российский рынок и в страны ближнего зарубежья. Компания имеет склады отгрузки и сервис-центры во многих городах России, партнерская сеть Компании состоит из более чем 1000 дилеров и охватывает всю территорию России и Таможенного союза.

Мы предлагаем оборудование и решения для автоматизации торговой и складской деятельности с применением штрихового кодирования, радиочастотных меток RFID, системы контроля доступа, учета рабочего времени и иные системы идентификации на основе штрих-кодовых, магнитных, RFID (радиочастотных) и смарт-карт.

Более подробно с перечнем оборудования можно ознакомиться на нашем сайте www.scancode.ru

В рамках компании, как официального представительства, организован **Центр поддержки торговых марок CipherLab (Сайфер Лаб), GODEX, Newland, PROMAG (Giga).**

За это время у нас сложились партнерские отношения с ведущими производителями, позволяющие предлагать высококачественную продукцию по конкурентоспособным ценам.

Мы можем гордиться тем, что у нас один из самых широких ассортиментов оборудования в городе и области.

Предлагаемое оборудование и услуги:

Имиджевые, лазерные и 2D проводные и беспроводные сканеры штрих-кода.
Принтеры, аппликаторы липких термо и термотрансферных этикеток.
Терминалы сбора данных, мобильные и стационарные.
Моноблоки и POS-терминалы для автоматизации ресторанов, баров, кафе.
POS-компоненты (POS-клавиатуры, табло покупателя, денежные ящики).
Кассовые аппараты и фискальные регистраторы (POS-терминалы).
Считыватели и энкодеры магнитных, проксимити, HF, LF, UHF и других карт.
Печать и программирование дисконтных и клубных пластиковых карт, в том числе персонифицированных.
Программируемые контроллеры для систем «умный дом», систем контроля доступа и учета рабочего времени.
Система учета работы охранника.
Иные устройства автоматической идентификации.

Адрес офиса в Москве:

127521, Москва, Шереметьевская ул, 47, офис 301, 3-й этаж, тел: (495) 742-1789, 742-1790, 742-1791, (499) 946-8920, 192-5938

Сайт компании: WWW.SCANCODE.RU

Отдел продаж: sales@scancode.ru

Техническая поддержка: support@scancode.ru