

Последовательность действий по настройке сканеров 1x66 (1166 и 1266) для работы с ПК или ноутбуком через Bluetooth dongle (без подставки)

1. Настройка через RS-232 (COM-порт)

Войти в настройки



Установить настройки по-умолчанию



Активировать интерфейс RS232 (COM-порт)



Сохранить



Войти в настройки



Сбросить настройки соединения Bluetooth



Войти в настройки



Активировать Bluetooth Serial Port



Установить авторизацию



Настроить PIN-код на «1» (код 31)



3



1



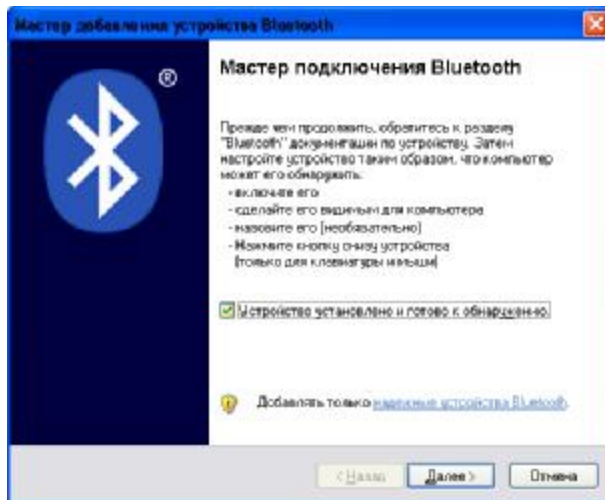
Подтвердить PIN-код «1»



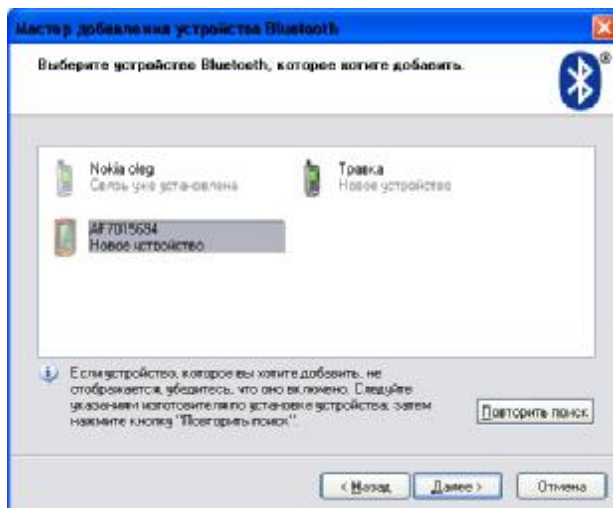
Сохранить



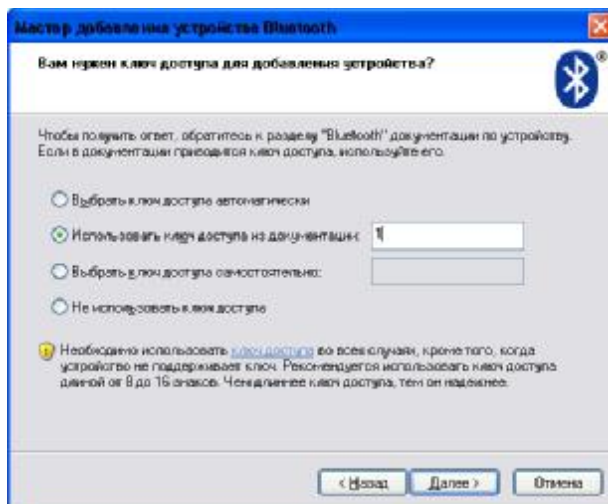
Теперь необходимо запустить поиск Bluetooth-устройства на ПК

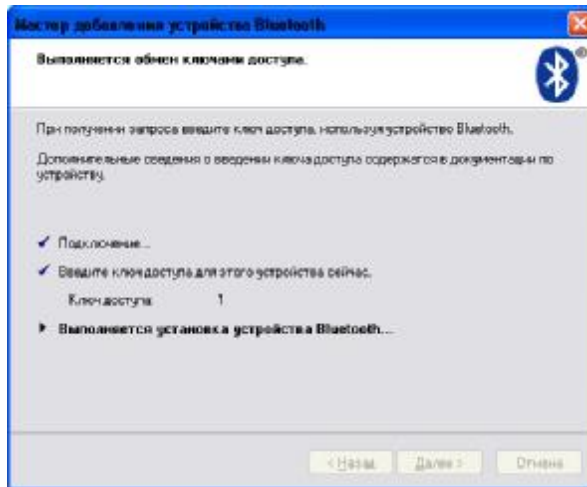


После поиска, Ваш сканер отобразится в виде КПК устройства и в названии будет указан серийный номер сканера. Выбираем его и жмем кнопку «Далее».

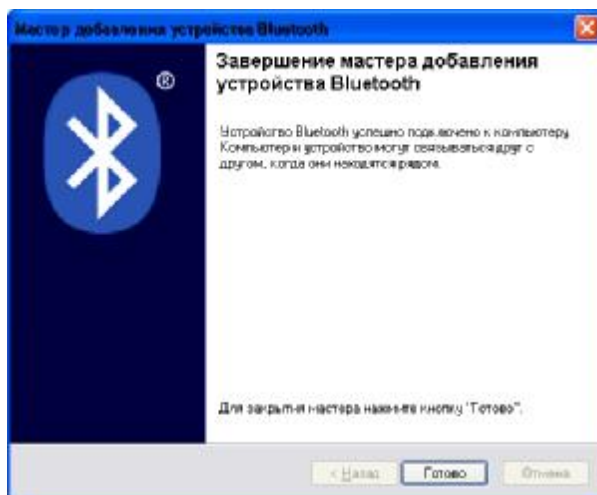


Теперь введем PIN-код, который мы указывали ранее, при настройке сканера - «1».

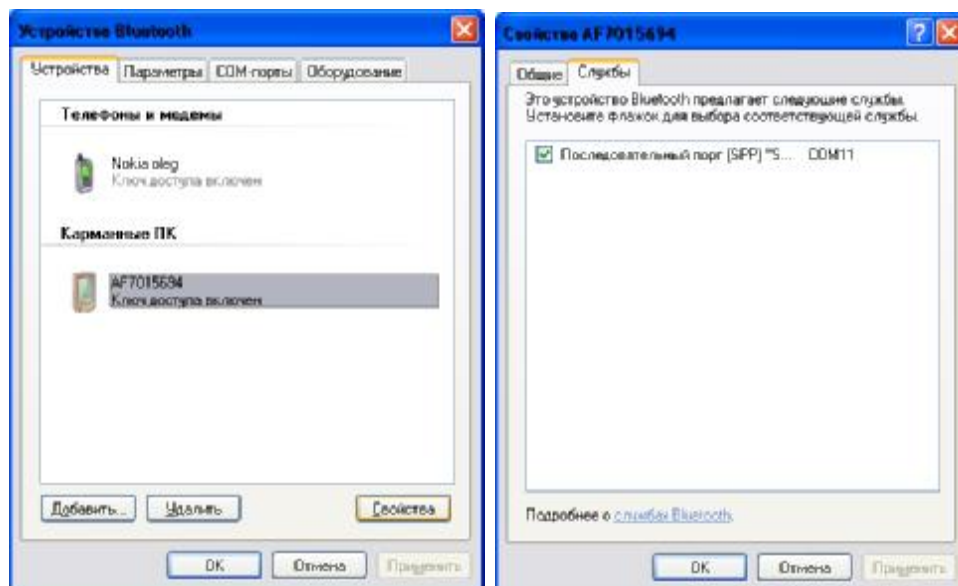




Сканер пискнет, а ПК продолжит установку служб. После установки всех служб, сканер пискнет еще раз, а ПК завершит установку.



Теперь необходимо выяснить, какой номер порта ОС назначила сканеру. Выбираем из списка устройств сканер и жмем кнопку «Свойства». А затем выбираем вкладку «Службы».



Как видно, сканер установился на COM11 (это пример и на Вашем ПК номер порта может отличаться). Теперь можете использовать этот номер порта в своем ПО, например 1С.

2. Настройка в разрыв клавиатуры (HID)

Войти в настройки



Установить настройки по-умолчанию



Сохранить



Войти в настройки



Сбросить настройки соединения



Войти в настройки



Активировать Bluetooth HID



6



4



Подтвердить раскладку



Установить авторизацию



Настроить PIN-код на «1» (код 31)



3



1



Подтвердить PIN-код «1»



Сохранить



Теперь необходимо запустить поиск Bluetooth-устройства на ПК. Следует выполнить все те-же действия, что и для RS-232, с той лишь разницей, что в итоге в службах появится не COM-порт, а драйвер клавиатуры.

