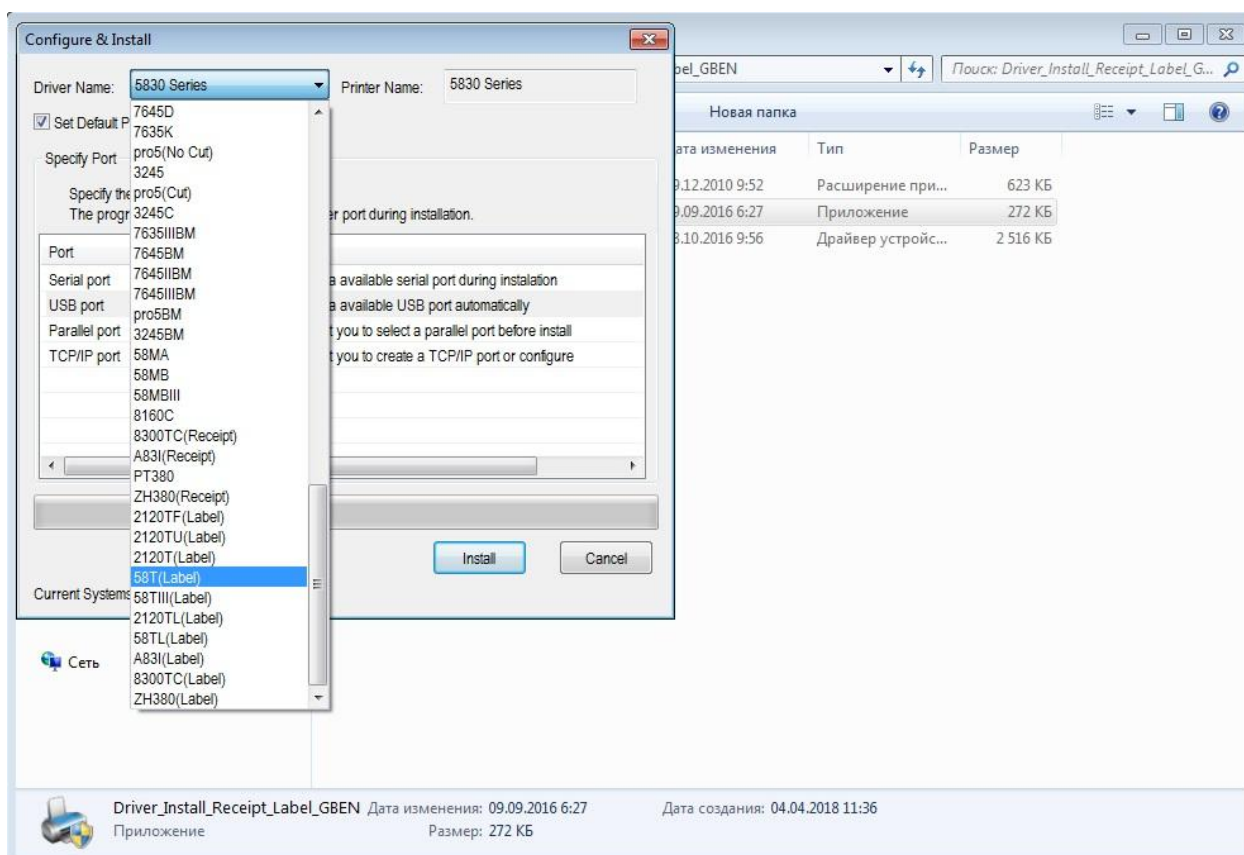


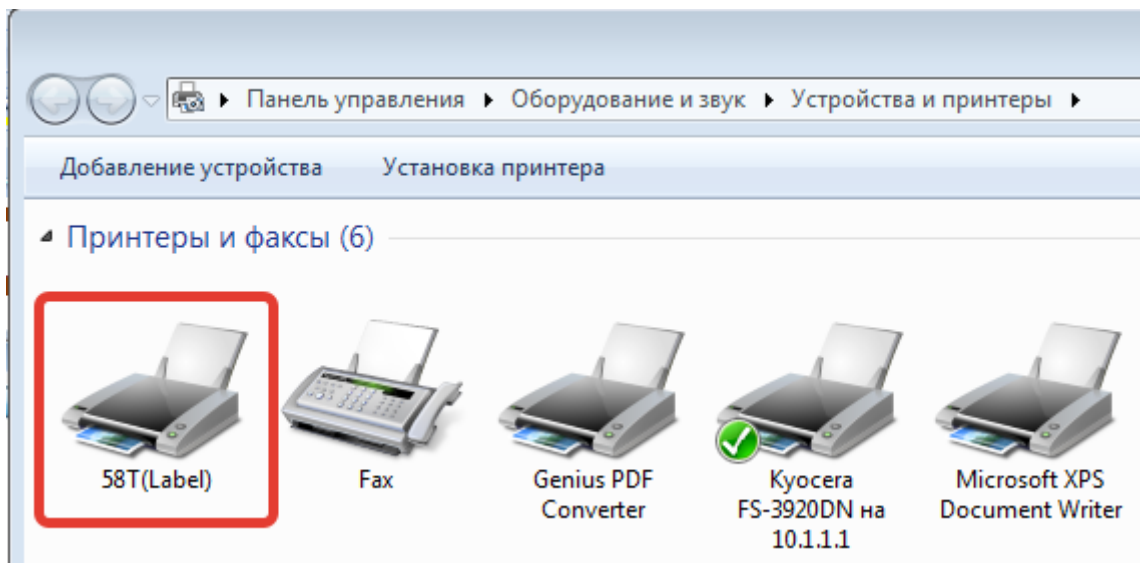
## Руководство по подключению принтера GP-58T к компьютеру на базе ОС Windows.

1. Подключите принтер к компьютеру с помощью USB кабеля входящего в комплект.
2. Скачайте с сайта [scancode.ru](http://scancode.ru) комплект драйверов.
3. Разархивируйте на рабочий стол, в корень диска С или в "Мои документы" .  
Внимание! Из архива драйвер не установится!
4. Запустите установщик "**Driver\_Install\_Receipt\_Label\_GBEN**".
5. Выберите модель принтера "**58T (Label)**"

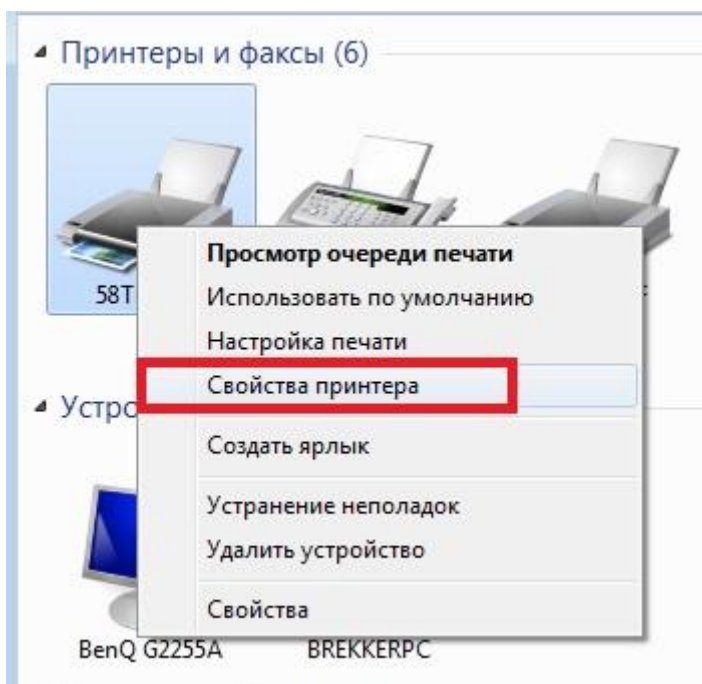


6. Выберите требуемый интерфейс, в нашем случае "**USB port**".
  7. Снимите галочку с "**Set default printer**" если не хотите сделать принтер "по умолчанию".
  8. Нажмите "**Install**".
- Начнётся процесс установки драйвера, дождитесь окончания.

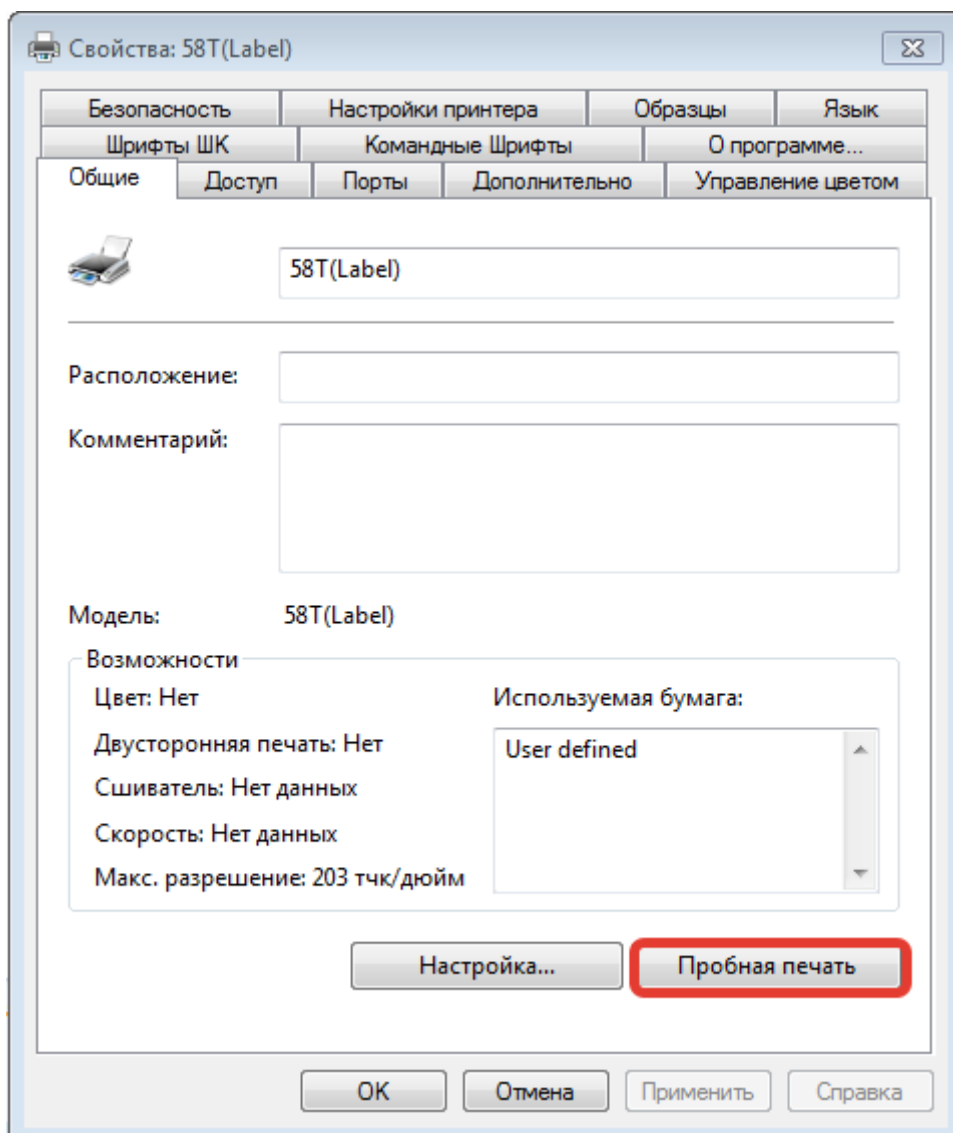
9. В "Пуск" --> "Устройства и принтеры" появится значок принтера



10. Нажмите на нём правой кнопкой мышки и в появившемся меню выберите "Свойства принтера".



11. Для теста нажмите "Пробная печать".



На этом процесс установки принтера завершен.