

# Подключение дисплея покупателя DSP Promag к ПШ фирмы 1С

CipherLab в России, ООО «СКАНКОД»



**SCANCODE**

Москва, ул. Народного Ополчения, дом 34, строение 1, офис 301.

Тел. (495) 742-1789, 742-1790, 742-1791. Факс (495) 946-8920.

e-mail: [support@scancode.ru](mailto:support@scancode.ru)      [www.scancode.ru](http://www.scancode.ru)

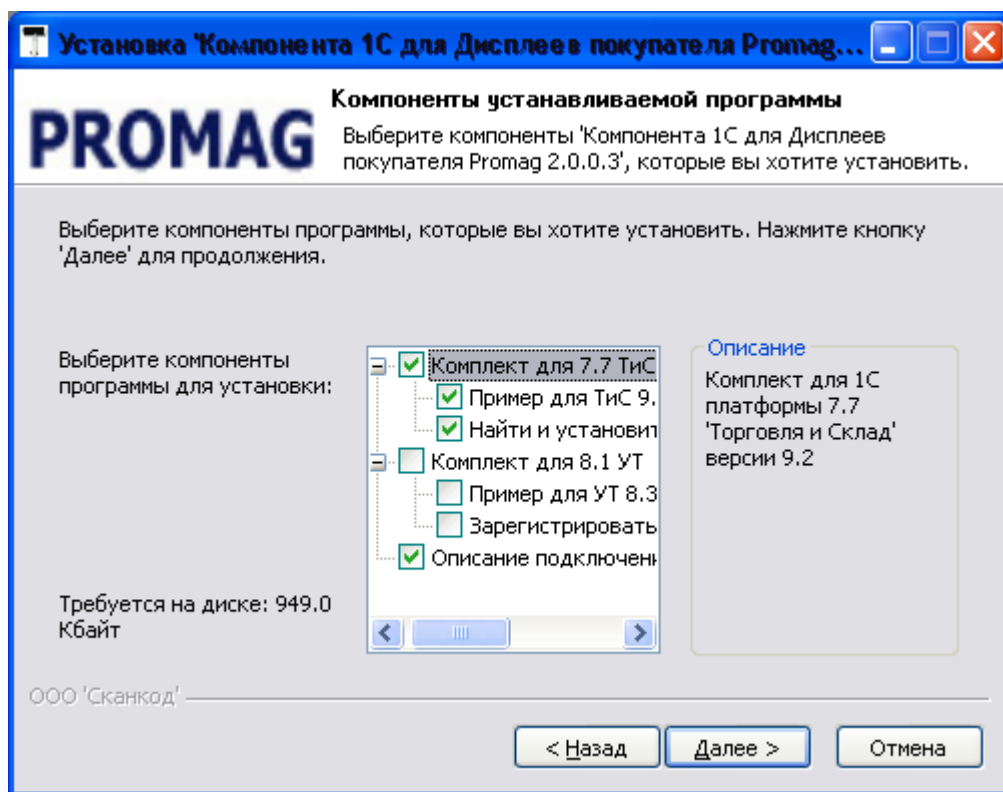
## Оглавление

1. Платформа 7.7.....	3
1.1 Установка для 1С платформы 7.7 .....	3
1.2 Настройка дисплея в конфигурации «Торговля и Склад» версии 9.2.....	4
2. Платформа 8.1.....	6
2.1 Установка для 1С платформы 8.1 .....	6
2.2 Настройка дисплея в конфигурации «Управление Торговлей» версии 10.3 .....	7

# 1. Платформа 7.7

## 1.1 Установка для 1С платформы 7.7

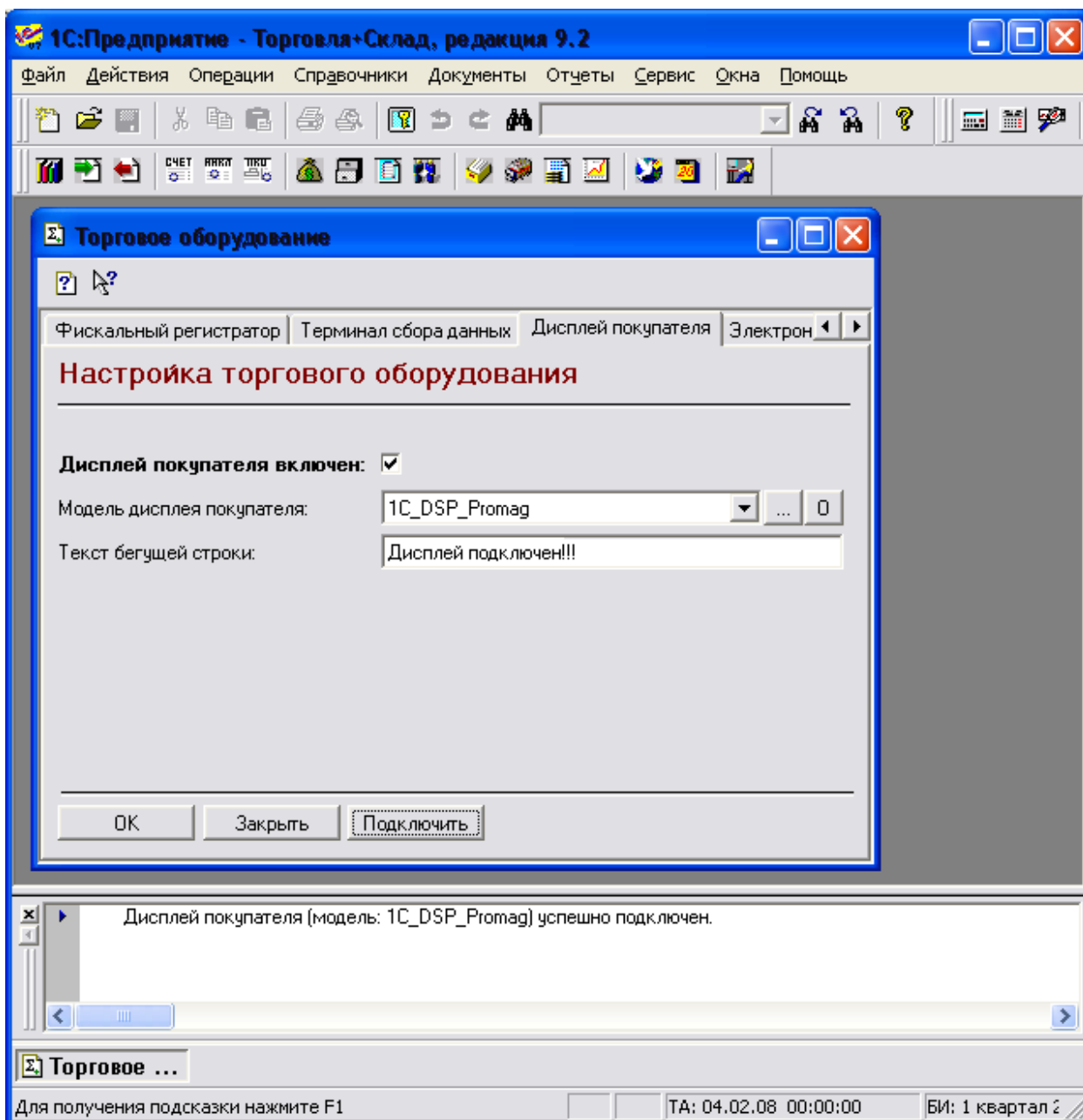
Запустить инсталлятор «1CDSPPromag\_x.x.x.x.exe» и установить компоненту.



При выбранном пункте "Найти и установить в найденные конфигурации", инсталлятор найдет все конфигурации 1С версии 7.7 и скопирует необходимые файлы сам. Если требуется вручную скопировать необходимые файлы, то их можно взять из каталога, куда устанавливается ПО. По умолчанию это каталог «C:\Program Files\SCANCODE\Компонента 1С для Дисплеев покупателя Promag\».

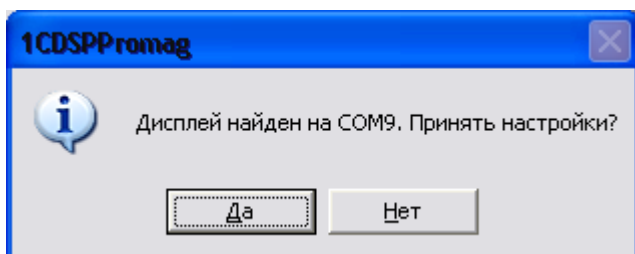
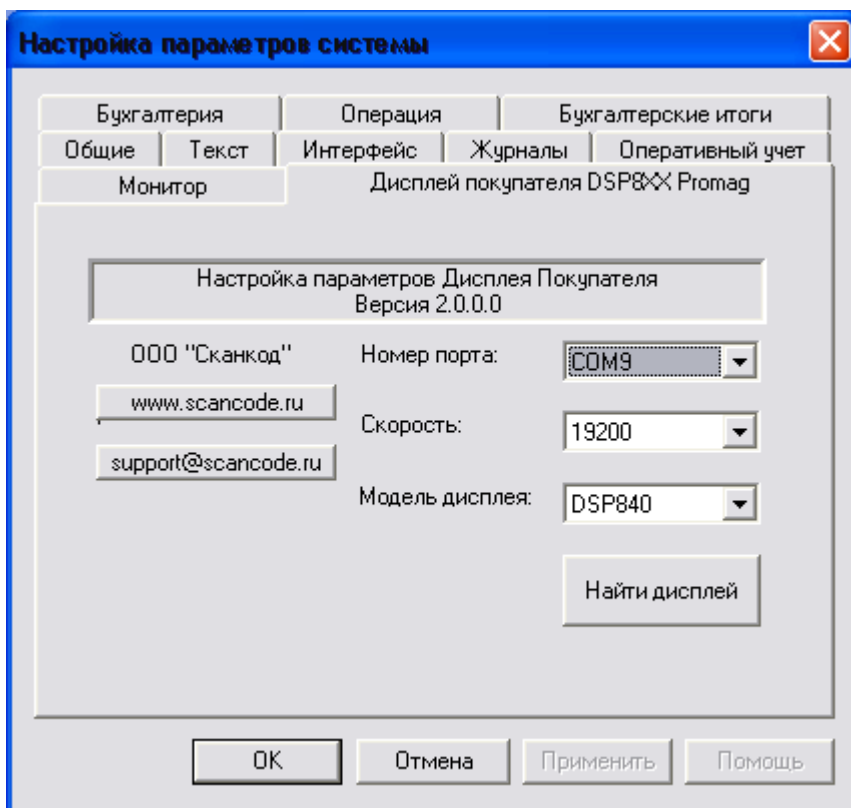
## 1.2 Настройка дисплея в конфигурации «Торговля и Склад» версии 9.2

1. В конфигурации выбрать последовательно пункты меню: "Сервис" -> "Настройка торгового оборудования" -> "Дисплей покупателя"
2. Поставить галочку напротив надписи "Дисплей покупателя включен"
3. Напротив надписи "Модель дисплея покупателя" выбрать из списка "1C\_DSP\_Promag".



4. Нажать клавишу подключить.
5. Независимо от результата подключения выбрать последовательно пункты меню: "Сервис" -> "Параметры" -> "Дисплей покупателя DSP8XX Promag"
6. Выбрать используемый СОМ-порт, модель дисплея и нажать "ОК".
7. Если Вы не уверены в выборе номера СОМ-порта и скорости СОМ-порта, правильно выберите модель дисплея и нажмите кнопку «Найти дисплей». Процесс может

занять достаточно долгое время (от одной до нескольких минут), т.к. будут просканированы все доступные COM-порты на компьютере на всех скоростях. В случае успеха, высветиться сообщение, что дисплей найден и подтвердив выбор, настройки вступят в силу.

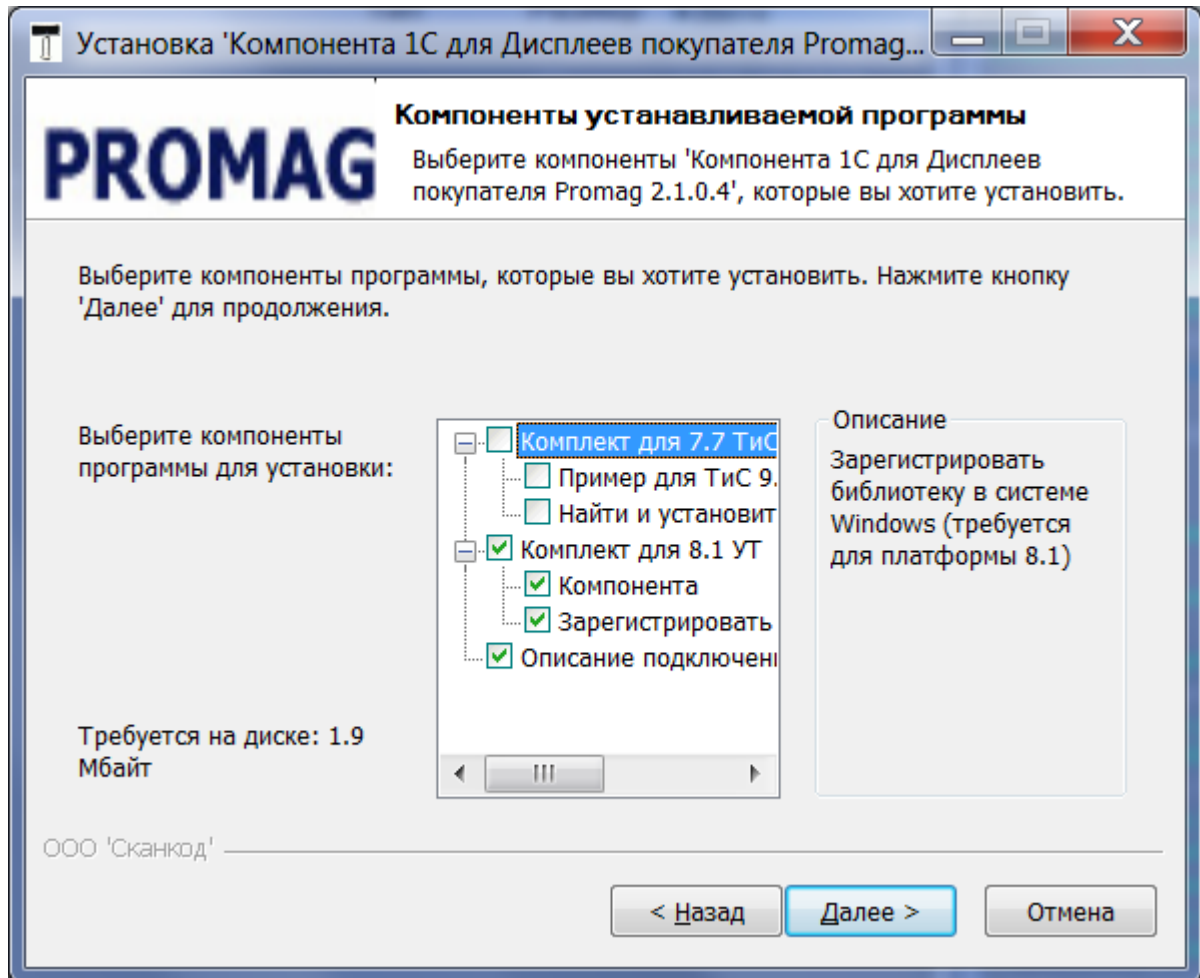


8. Если требуется, переключите дисплей в пункте "Сервис" -> "Настройка торгового оборудования" -> "Дисплей покупателя".

## 2. Платформа 8.1

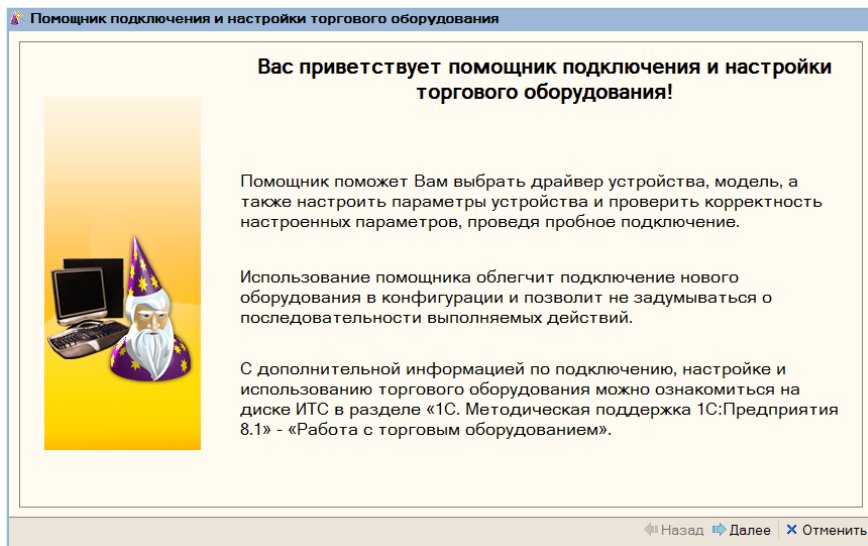
### 2.1 Установка для 1С платформы 8.1

Запустить инсталлятор «1CDSPPromag\_x.x.x.x.exe» и установить компоненту.



## 2.2 Настройка дисплея на примере конфигурации «Управление Торговлей» версии 10.3

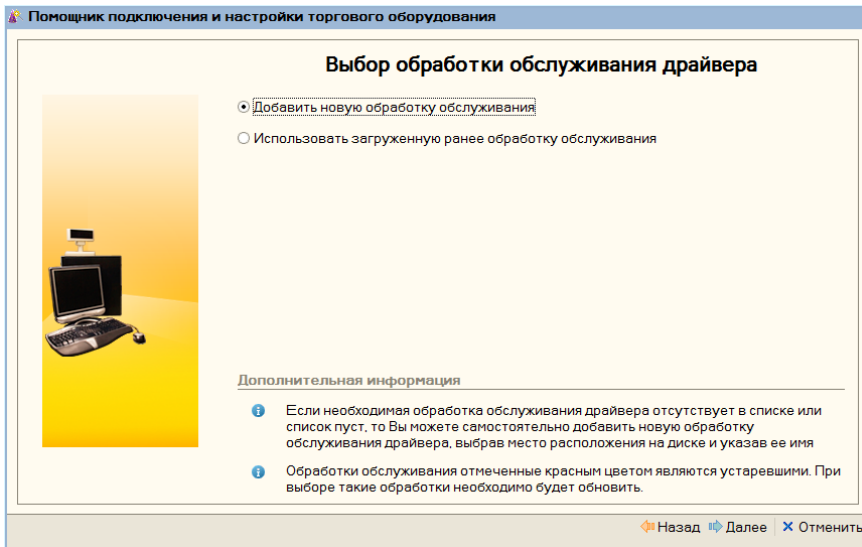
1. В конфигурации последовательно выбрать пункты "Сервис" -> "Торговое оборудование" -> "Помощник подключения и настройки торгового оборудования"



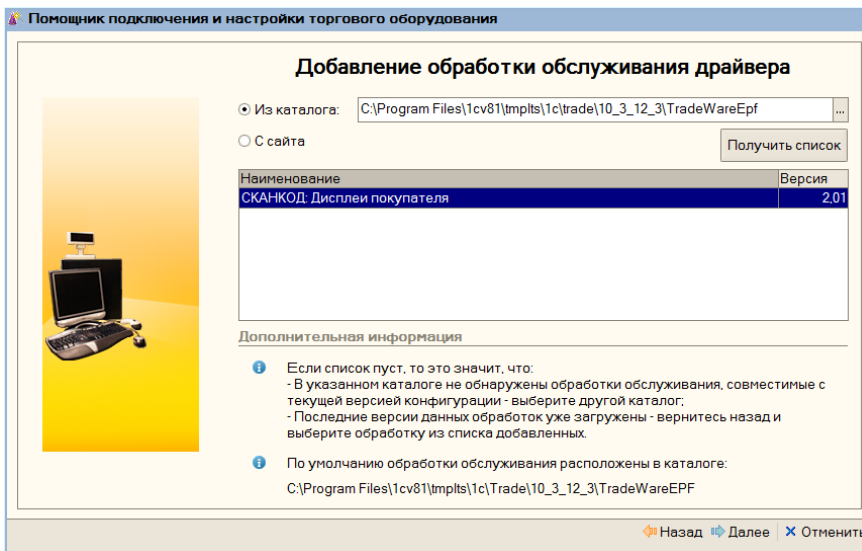
На следующем экране следует выбрать "Дисплей покупателя"



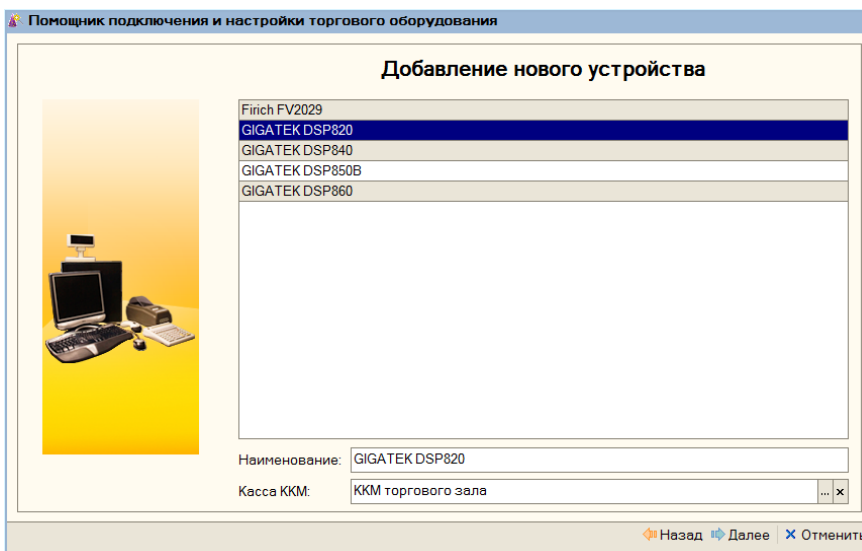
Далее выбрать "Добавить новую обработку обслуживания"



Далее выбрать каталог с обработками. Обычно это путь: "C:\Program Files\1cv81\tplts\1c\trade\10\_3\_12\_3\TradeWareEpf", где "10\_3\_12\_3" – это версия конфигурации. Нажать кнопку "Получить список" и из списка выбрать "СКАНКОД: Дисплеи покупателя".

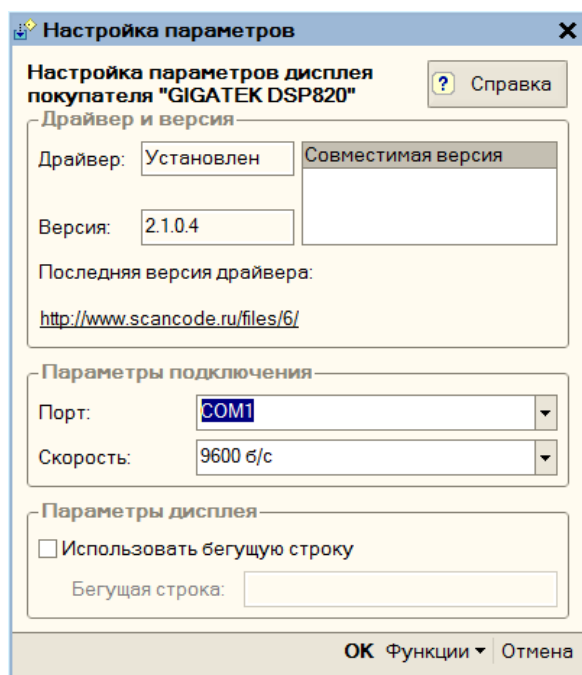


Затем выбрать модель дисплея и кассу.





После этого выбрать номер COM – порта, скорость, установить параметр бегущей строки, если необходимо.



Нажав кнопку "Функции" и выбрав "Тест устройства", можно протестировать подключение.