

**Подключение
терминала сбора данных
к программному продукту
фирмы 1С 8.2
«Управление Торговлей»
типовая конфигурация вер. 11**

CipherLab в России, ООО «СКАНКОД»



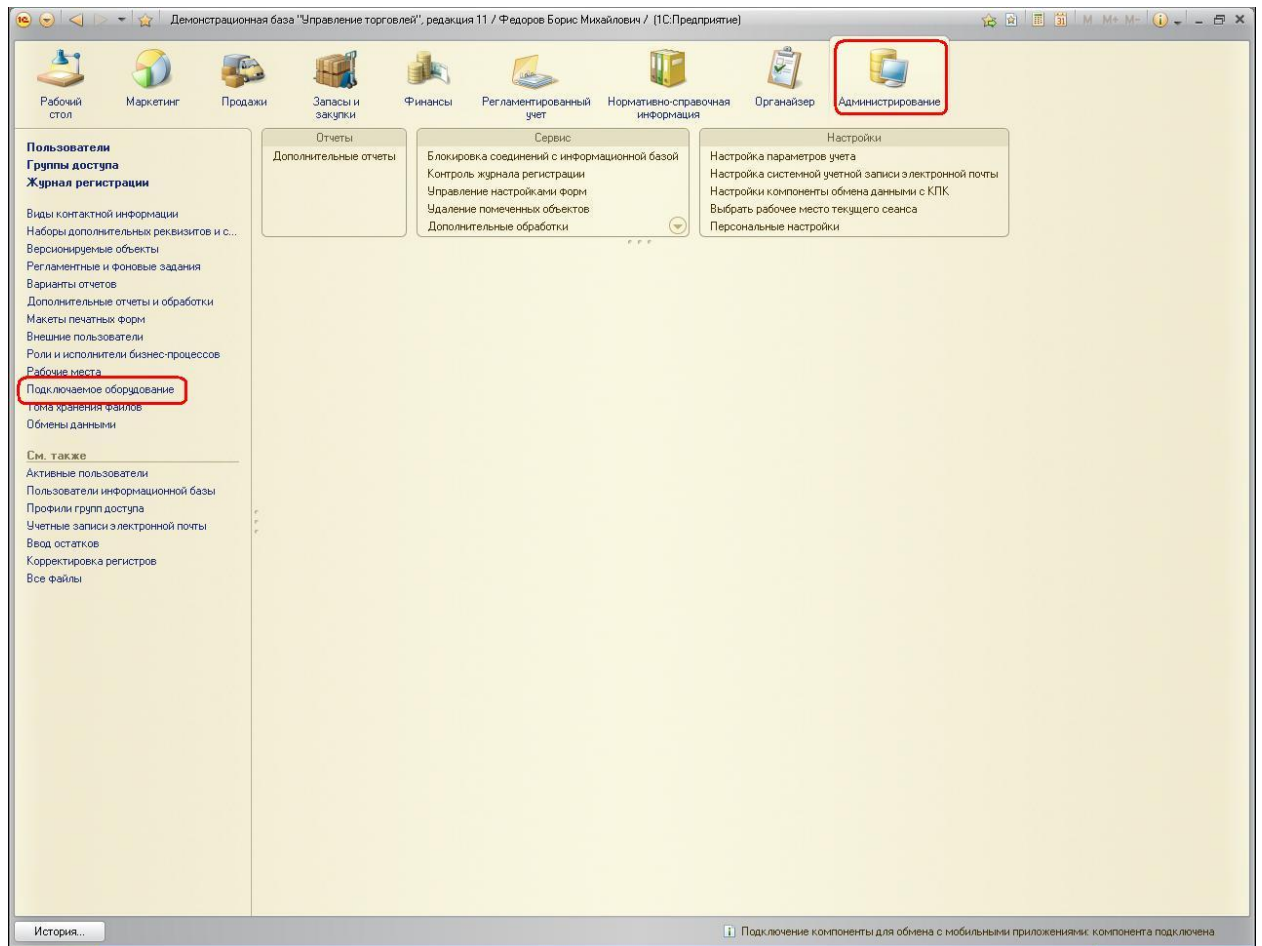
SCANCODE

Москва, ул. Народного Ополчения, дом 34, строение 1, офис 301.

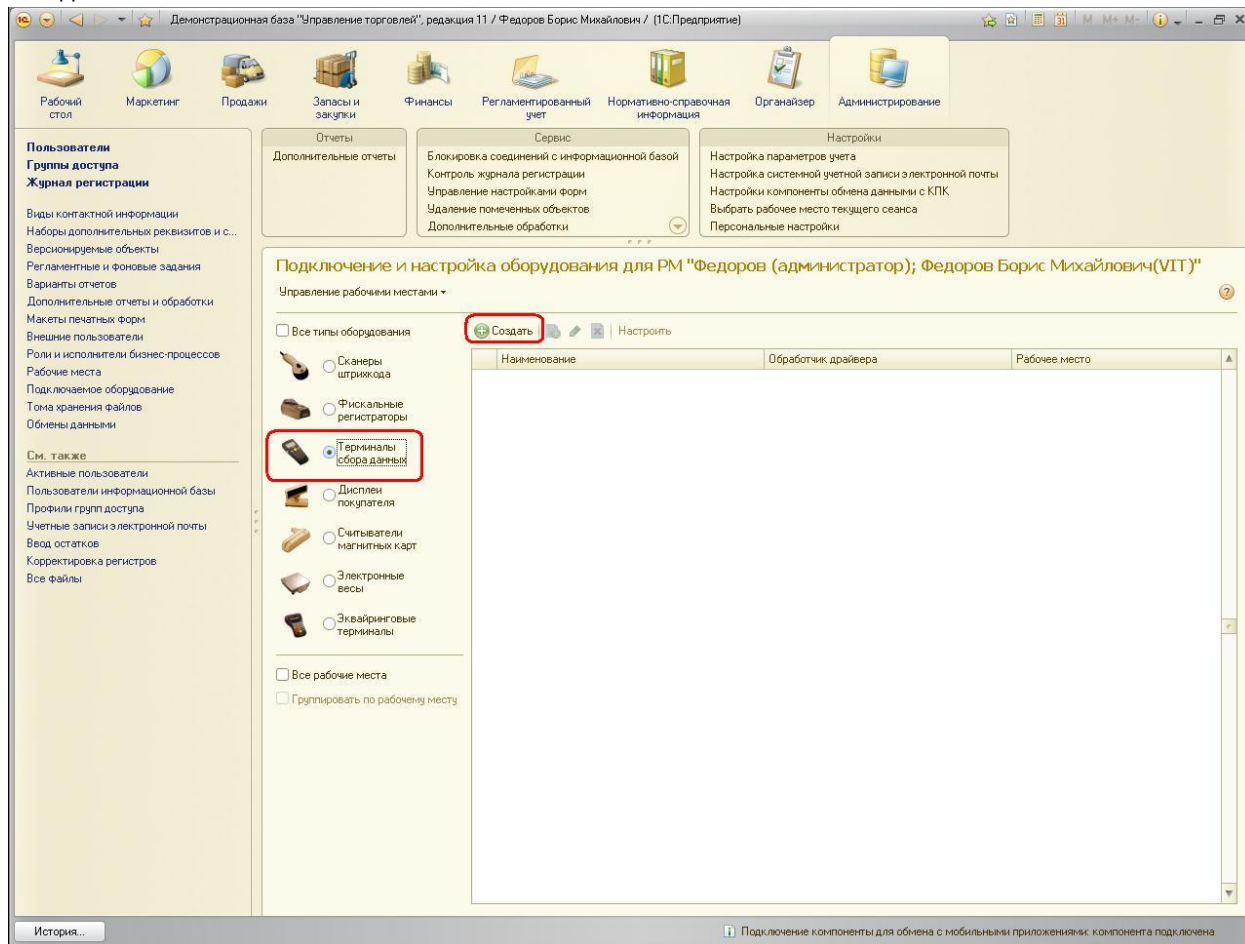
Тел. (495) 742-1790, 192-5938. Факс (495) 946-8920.

e-mail: support@scancode.ru www.scancode.ru/

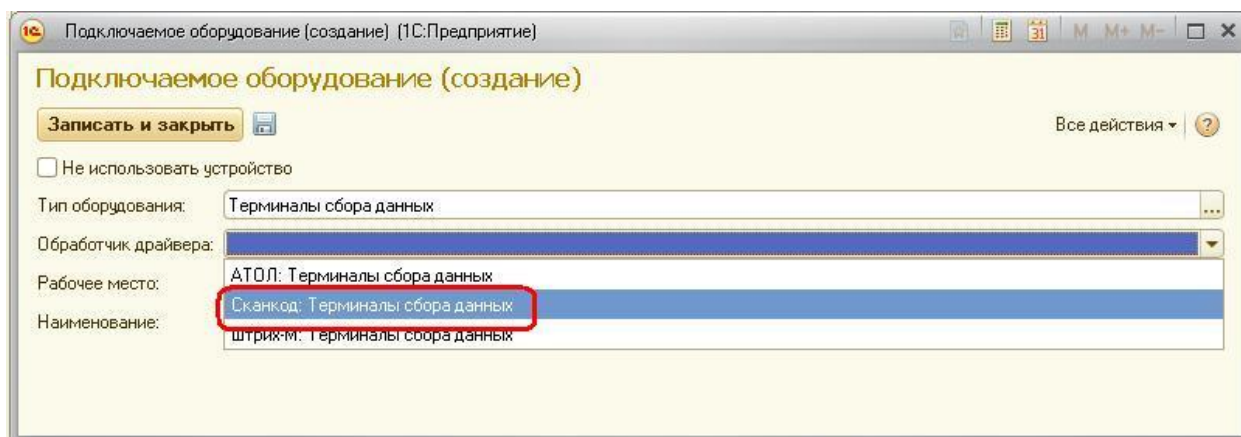
Запустите программу 1С 8.2 «Управление торговлей». Выберите пункт «Администрирование», затем «подключаемое оборудование».

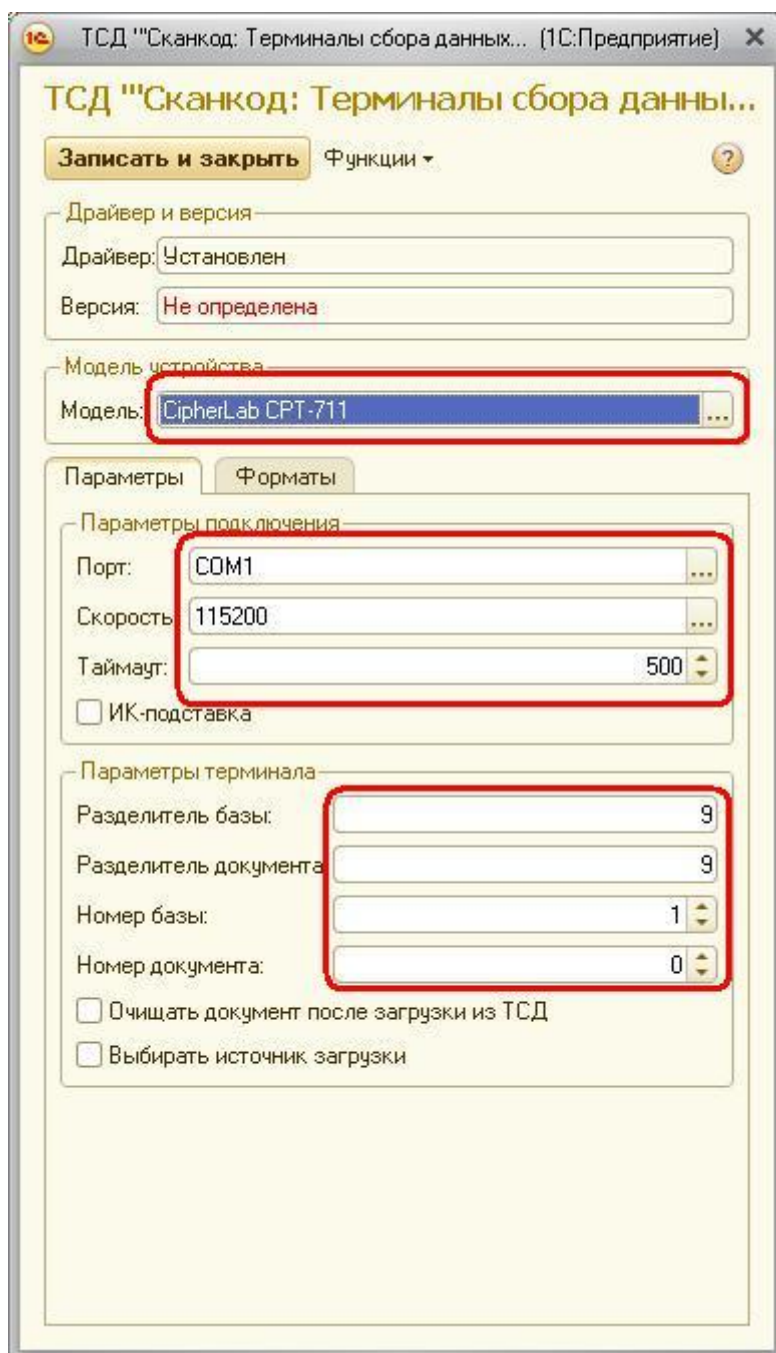


Для настройки ТСД необходимо выбрать пункт «Терминалы Сбора Данных» и нажать кнопку «создать».



В выпадающем списке строки «обработчик драйвера» необходимо выбрать «Сканкод: Терминалы сбора данных», затем необходимую модель терминала. Во вкладке «Параметры» выставите номер Com-порта, скорость, а также настройте разделители базы данных и документа (обычно это «9»).





Зайдите во вкладку «Форматы» и добавьте необходимые позиции для работы с базой данных и с документом, которые будут выгружаться в терминал. Для работы со стандартной задачей, которая поставляется в комплекте с нашими Терминалами сбора данных, настройте позиции так, как показано на скриншоте ниже.

