

Первоначальная настройка Ethernet

принтеров Godex серии Gxxx/RTxxx/DT2/DT4 через интерфейс USB.

По умолчанию в принтерах Godex у интерфейса Ethernet выставлены следующие настройки:

DHCP **Enable**

IP-адрес **0.0.0.0**

Шлюз **192.168.0.254**

Пароль **1111**

Порт **9100**

Перенастроить интерфейс Ethernet можно через программу GoLabel.

Ссылка для скачивания <http://www.scancode.ru/files/item/3/710/>

При запуске программы выйдет окно в котором необходимо задать размер этикетки. К примеру можно задать 58*40 и затем нажать кнопку «Сохранить».

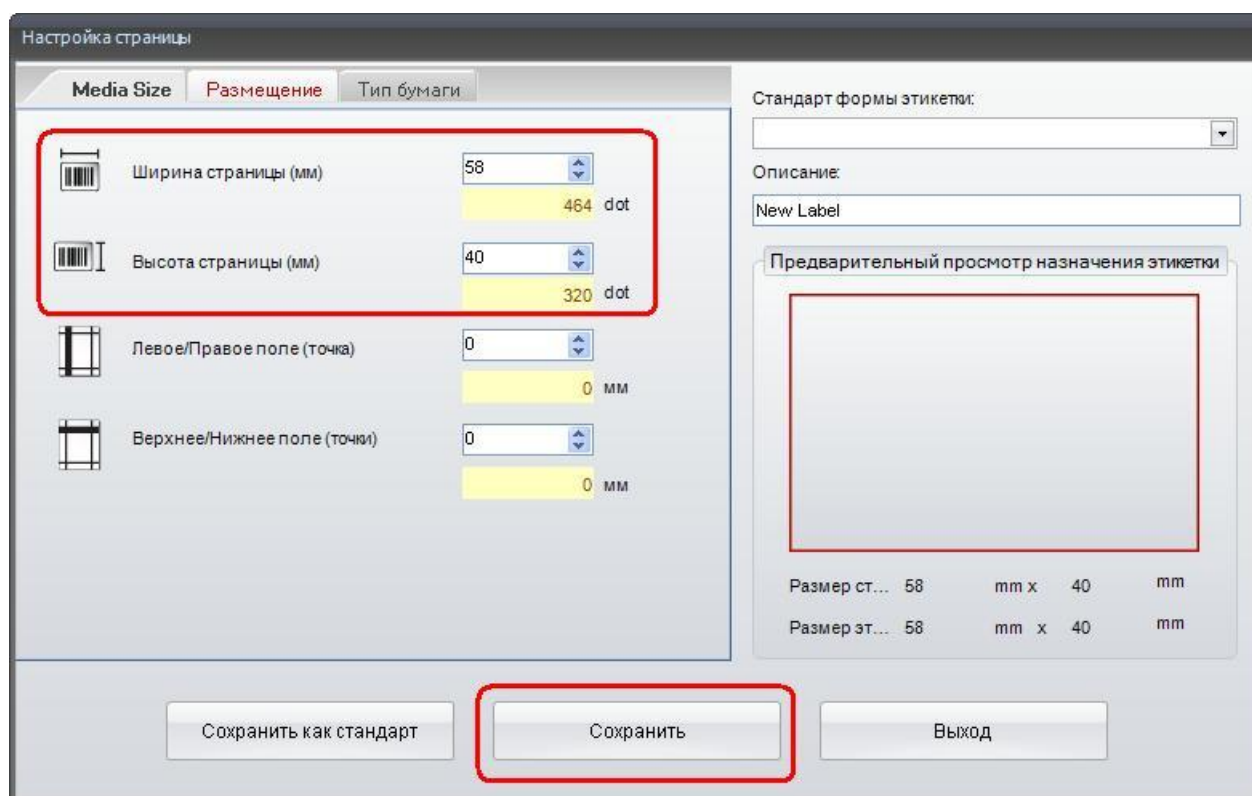


Рисунок 1. Настройка этикетки.

Далее при нажатии кнопки «Настройка печати» выйдет всплывающее окно, в котором необходимо перейти во вкладку «интерфейс принтера» и запустить поиск принтера. После того как принтер будет найден нажимаем кнопку сохранить настройки.



Рисунок 2. Настройка принтера.

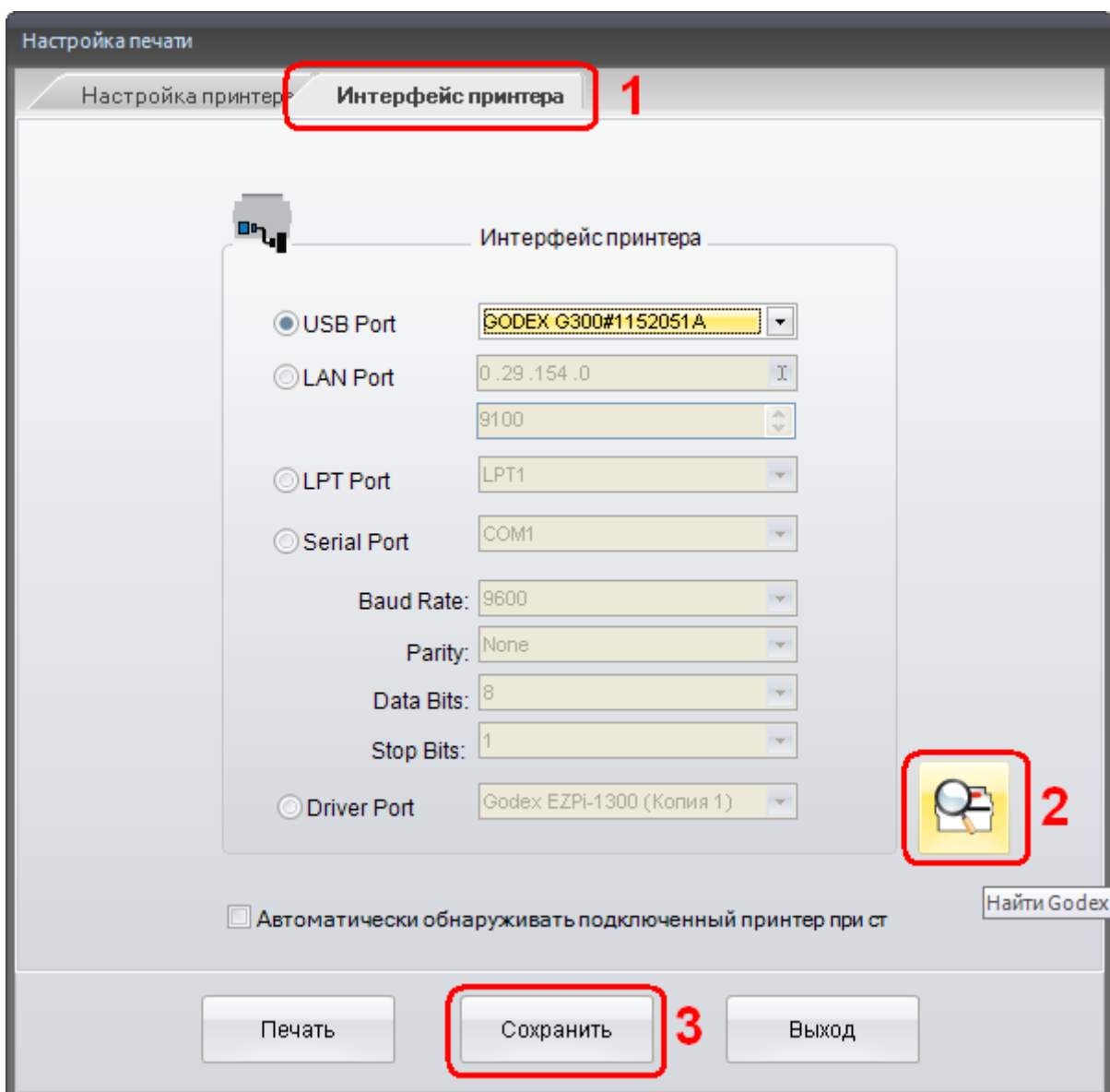


Рисунок 3. Поиск принтера.

Для настройки интерфейса Ethernet необходимо перейти во вкладку «Дополнительно» и нажать кнопку «Настройка IP-адреса». В появившемся окне нужно ввести требуемые настройки Ethernet.

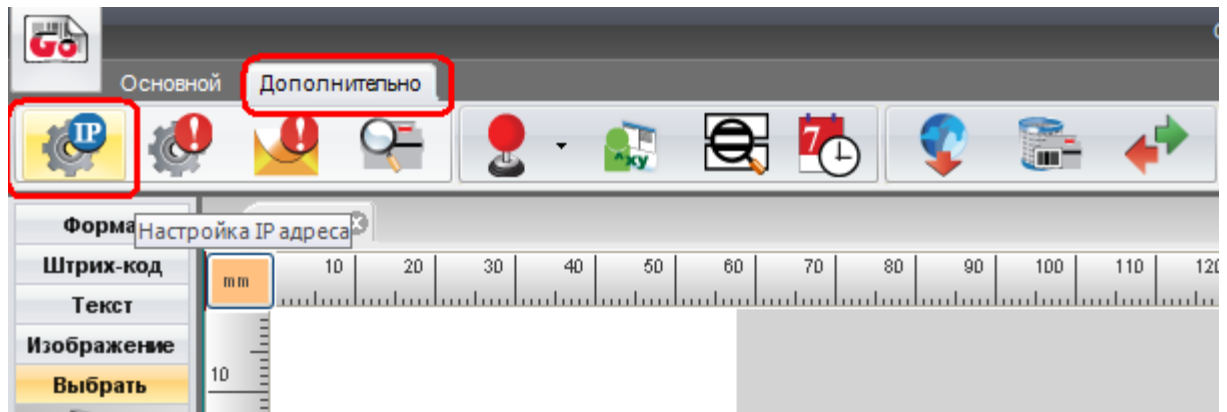


Рисунок 4. Настройка Ethernet принтера.

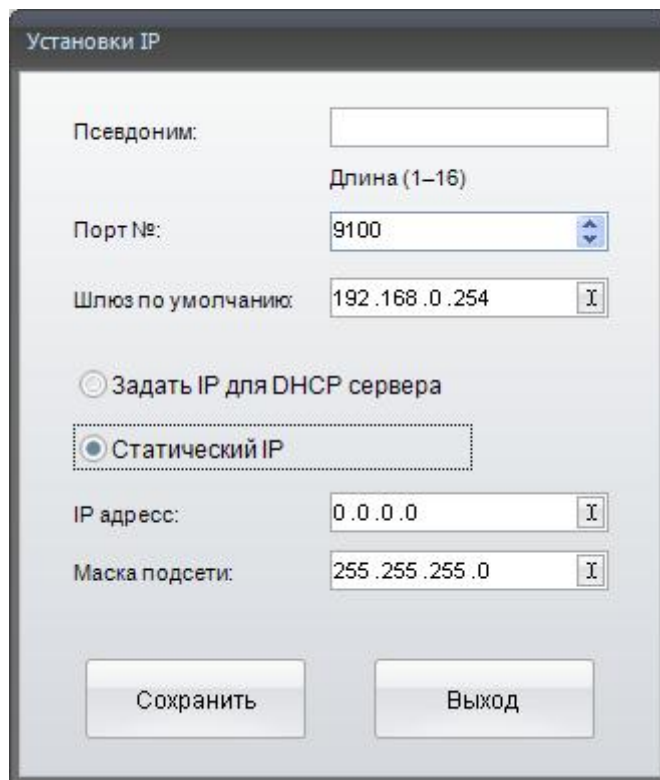


Рисунок 5. Ввод параметров.