

**Описание**  
**подключения радиотерминалов**  
**Сipher 8071/8370/8570**  
**к 1С версии 8.1 "Управление Торговлей".**

СipherLab в России, компания «СКАНКОД»

Москва, ул. Народного Ополчения, дом 34, строение 1, офис 301.  
Тел. (495) 742-1790, 192-5938. Факс (495) 946-8920.  
e-mail: [support@scancode.ru](mailto:support@scancode.ru)      [www.scancode.ru](http://www.scancode.ru)

# Оглавление

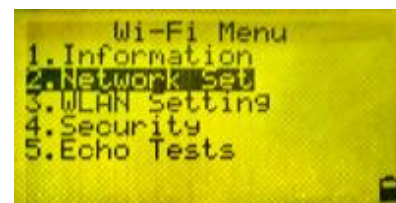
|   |    |
|---|----|
| Оглавление .....  | 2  |
| Описание. ....  | 3  |
| Настройка радиотерминалов Cipher 8071/8370/8570.....              | 4  |
| Настройки в 1С версии 8.1.....                                    | 5  |
| Тест связи между радиотерминалом и программой 1С версии 8.1.....  | 9  |
| Пример связи радиотерминала с 1С версии 8.1 в режиме онлайн ..... | 10 |

## **Описание.**

Данное руководство описывает подключение радиотерминалов к программному продукту фирмы 1С "Управление Торговлей" платформы 8.1 или 8.2. Данный комплект ПО не готовый продукт, а пример подключения терминала к ПП 1С, т.к. написать готовый продукт без изменения в глобальном модуле невозможно. Данный комплект предназначен для специалистов 1С, которые на основе примера могут изменить конфигурацию до работоспособной версии. Прилагаемая обработка служит примером для правильного взаимодействия терминала и конфигурации 1С через внешнюю компоненту.

## Настройка радиотерминалов Cipher 8071/8370/8570

При выключенном радиотерминале, нажмите одновременно кнопки 7 и 9 и не отпуская данные кнопки включите радиотерминал (кнопка power) . Вы попадёте в Системное меню (System Menu). Затем в системном меню выберите пункт Next Page -> Wi-Fi Menu -> Network Set, в котором необходимо выставить настройки подключения радиотерминала к компьютеру.



В радиотерминале по умолчанию выставлены следующие настройки:

DHCP -> Disable,

Subnet Mask -> 255.255.255.0,

Local IP -> 10.1.1.90,

Gateway -> 0.0.0.0.

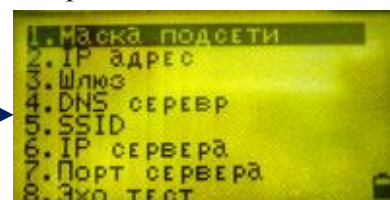
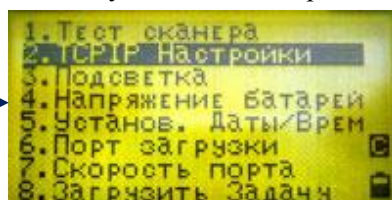
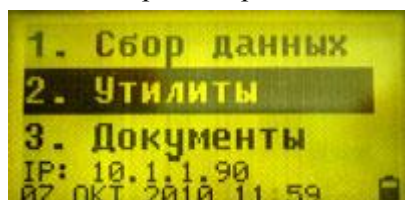


Если радиотерминал необходимо подключить к зашифрованной беспроводной сети – в подменю WI-FI Menu нужно выбрать пункт Security и задать необходимые настройки.



Дополнительно для подключения радиотерминала к компьютеру необходимо:

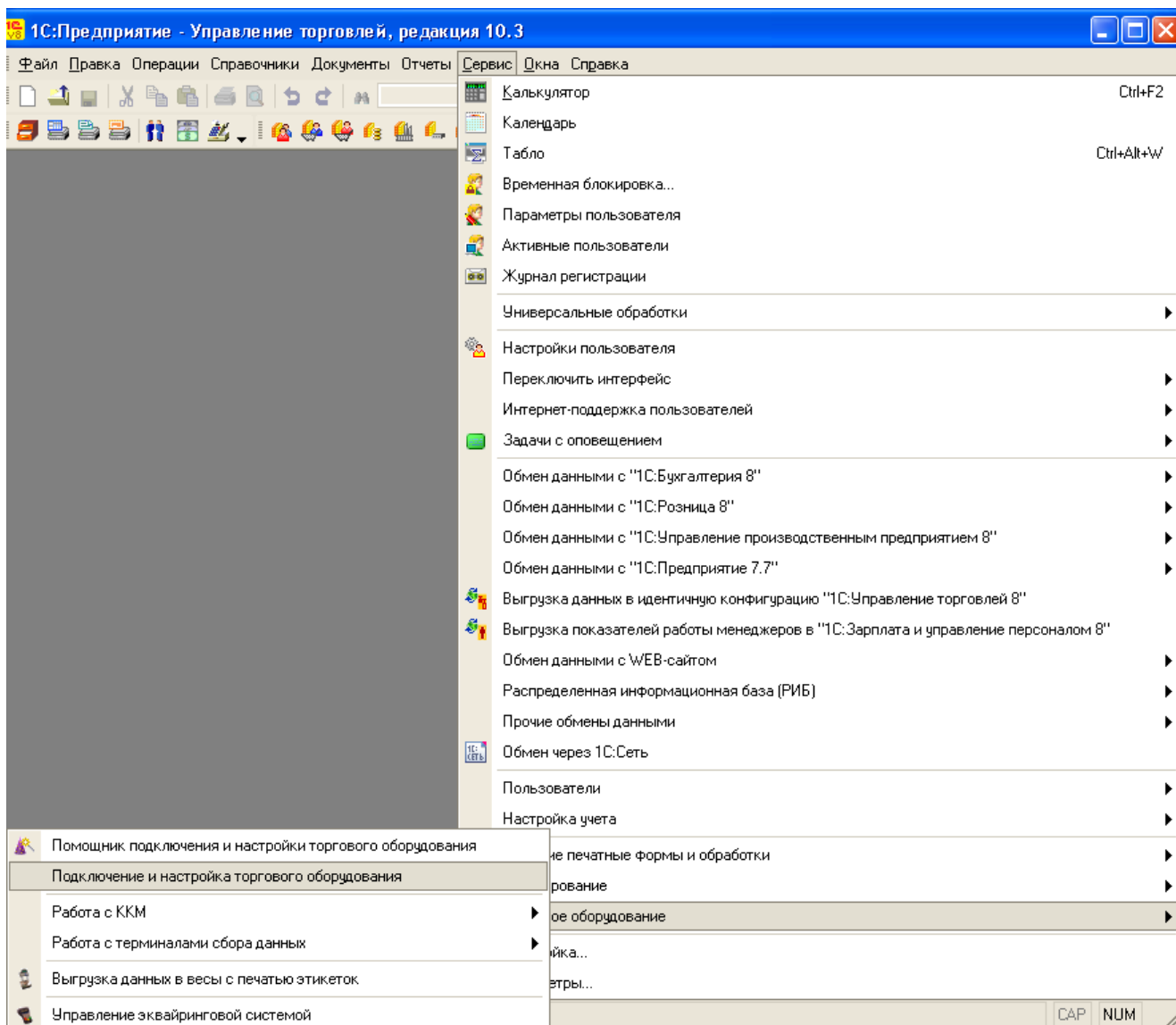
Включить радиотерминал, зайти в подменю “утилиты” и выбрать TCP/IP Настройки



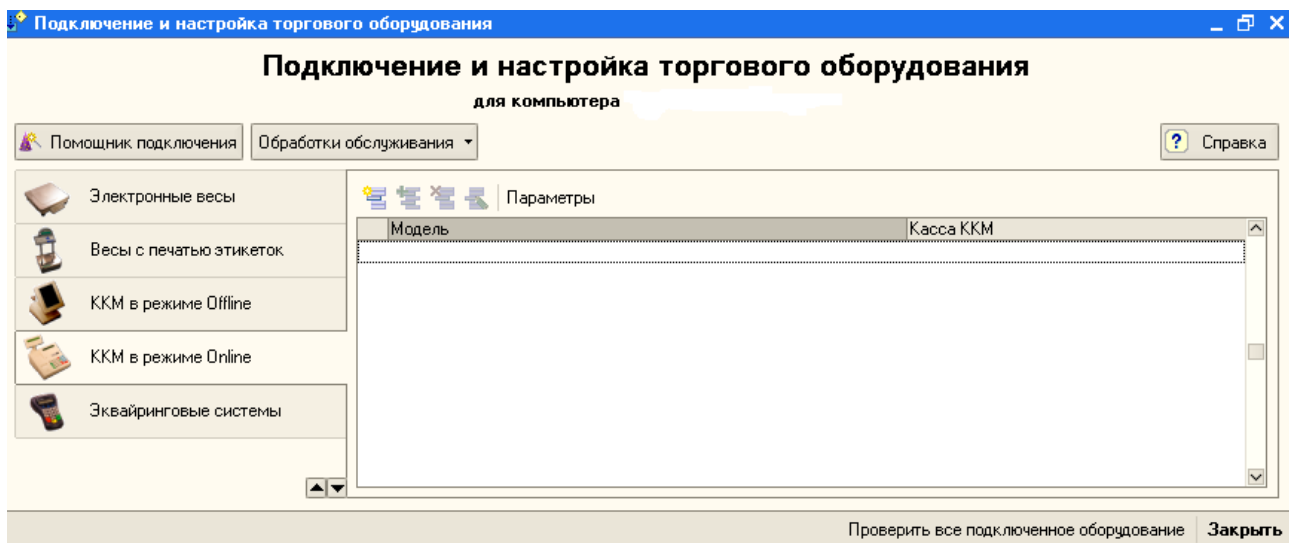
,где в “IP сервера” - указать IP-адрес компьютера к которому будет подключаться радиотерминал, а в “порт сервера” - указать порт, через который будет происходить подключение к компьютеру.

## Настройки в 1С версии 8.1.

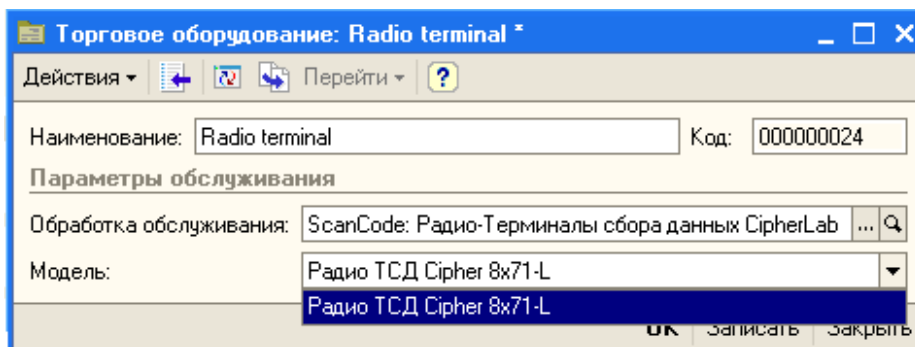
Необходимо зайти в Сервис -> Торговое оборудование -> Подключение и настройка торгового оборудования.



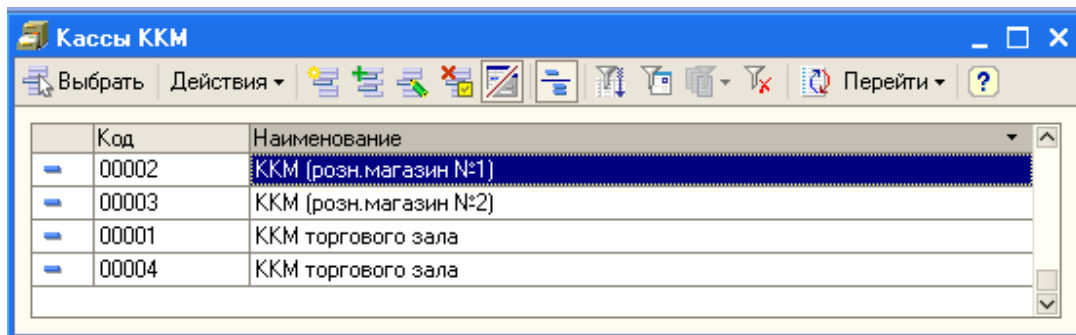
Для платформы 8.1 необходимые механизмы подключения имеются для типа оборудования “ККМ в режиме Online”, поэтому и подключать радио-терминал нужно как “ККМ в режиме Online”.



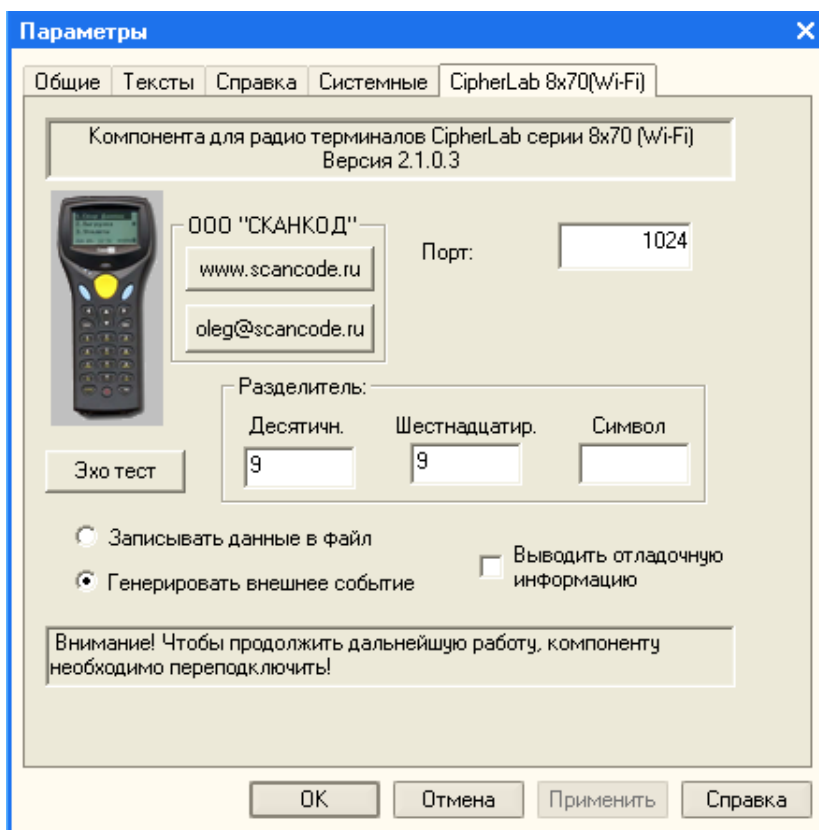
Для начала, необходимо загрузить обработку в конфигурацию. Обработки обслуживания -> Загрузить все обработки обслуживания из каталога и выбрать каталог с обработкой “CipherLabTCP8\_v4\_0\_demo.epf”. Далее добавляем новую модель:



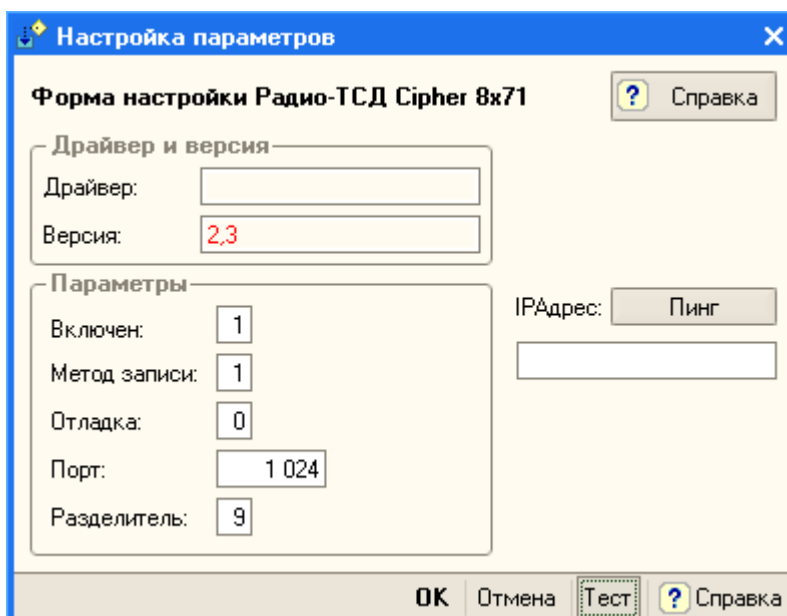
Выбираем “Касса ККМ”, указываем организацию, затем Кассу ККМ. Данное действие необходимо из-за логики работы ККМ Online и на работоспособность с терминалом не влияет.



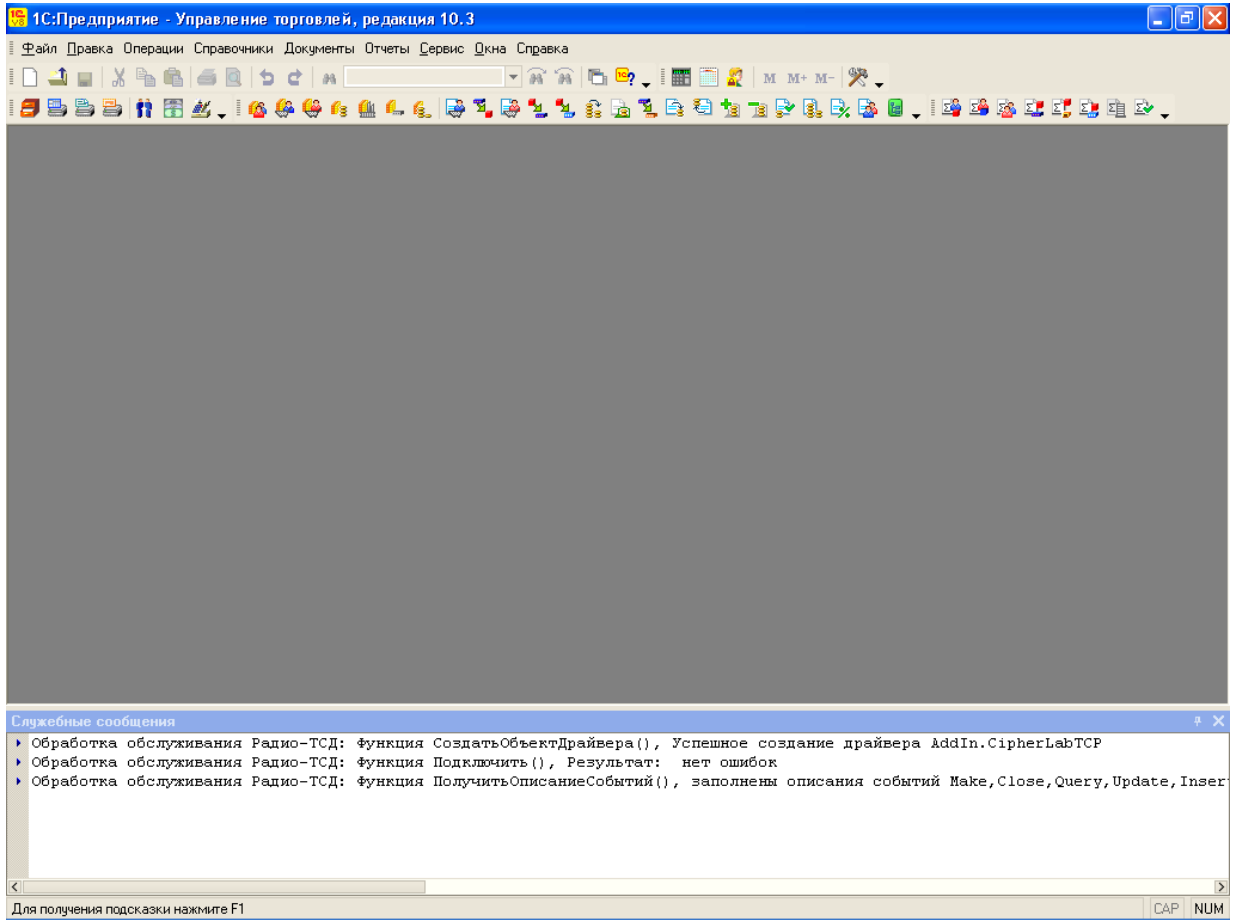
Необходимо войти в Сервис -> Параметры и установить правильные настройки соединения (стандартные порт - 1024, разделители – 9).



Закрывать окно и на странице “Подключения и настройки торгового оборудования” нажать кнопку “Параметры”, а затем кнопку “Тест”.



Теперь следует перезапустить 1С. Если все было сделано правильно, после перезапуска увидим сообщение:





## Тест связи между радиотерминалом и программой 1С версии 8.1.

После настройки радиотерминала и 1С необходимо произвести тест связи:

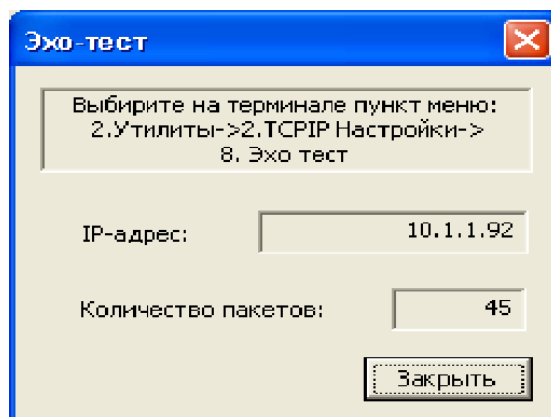
В радиотерминале выбрать; утилиты -> TCP/IP Настройки -> Эхо тест

В программе 1С необходимо выбрать; Сервис -> Параметры -> CipherLab 8x70(WI-FI) и нажать кнопку «Эхо тест».

После вышеперечисленных действий произойдёт связь между радиотерминалом и программой 1С.



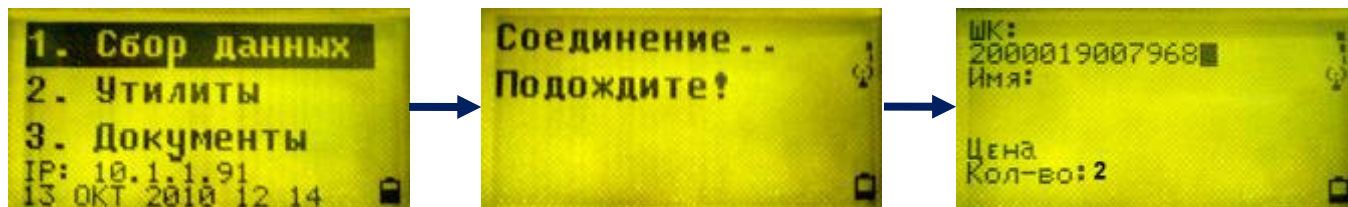
На дисплее радиотерминала



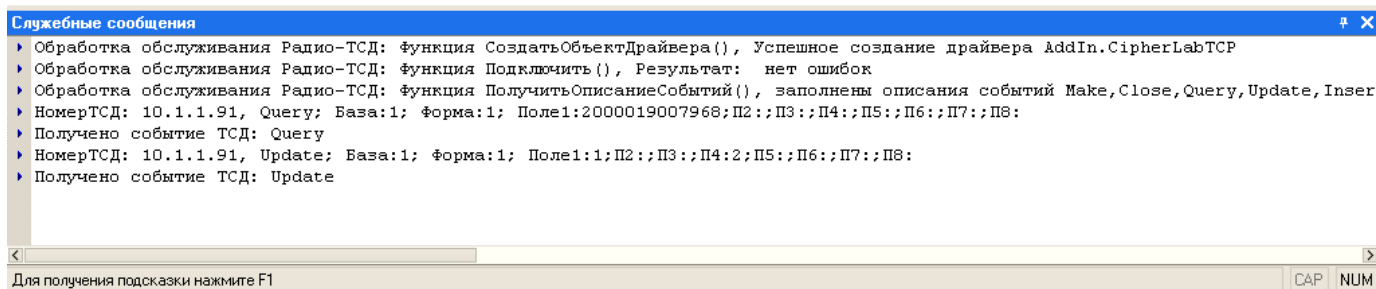
В программе 1С

## Пример связи радиотерминала с 1С версии 8.1 в режиме онлайн

Для связи радиотерминала с 1С, необходимо на компьютере запустить 1С, а на радиотерминале выбрать пункт «сбор данных». В результате этих действий произойдёт соединение Радиотерминала с 1С. Теперь радиотерминалом можно сканировать штрихкоды, которые в режиме онлайн будут сразу передаваться в программу 1С.



На дисплее радиотерминала



В программе 1С версии 8.1

**Внимание!** При любых изменениях в настройках 1С для радиотерминалов, обязательно необходимо перезапустить 1С.