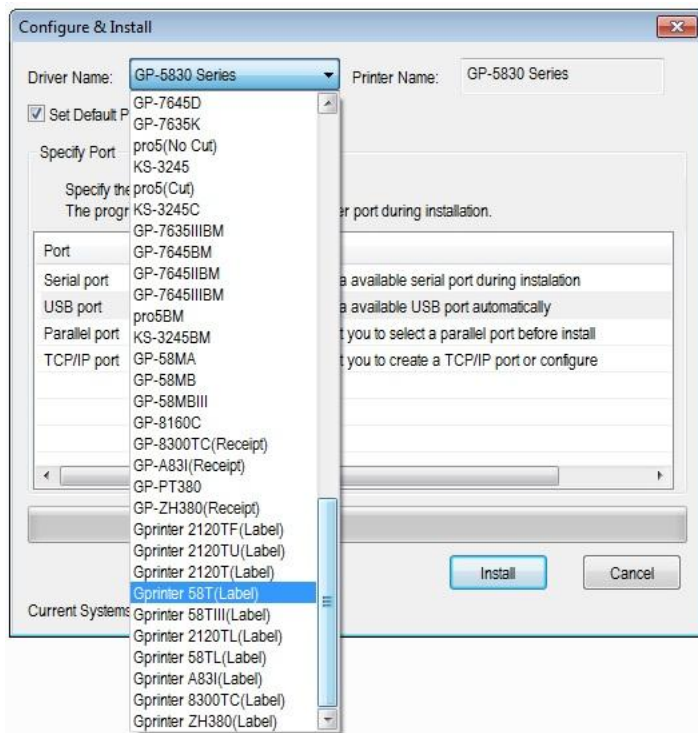


## Краткое руководство пользователя принтера GP-58T.

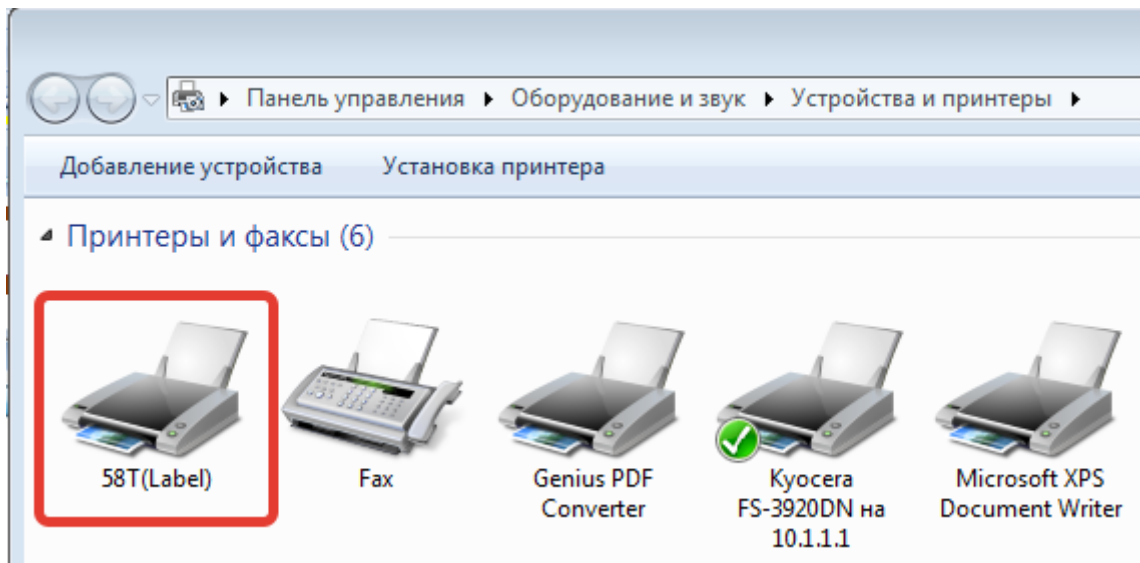
### 1. Подключение принтера GP-58T к компьютеру на базе ОС Windows.

- Подключите принтер к компьютеру с помощью USB кабеля входящего в комплект.
- Скачайте с сайта [scancode.ru](http://scancode.ru) комплект драйверов.
- Разархивируйте на рабочий стол, в корень диска С или в "Мои документы" .  
Внимание! Из архива драйвер не установится!
- Запустите установщик "**Driver\_Install\_Receipt\_Label\_EN**".
- Выберите модель принтера "**58T (Label)**"

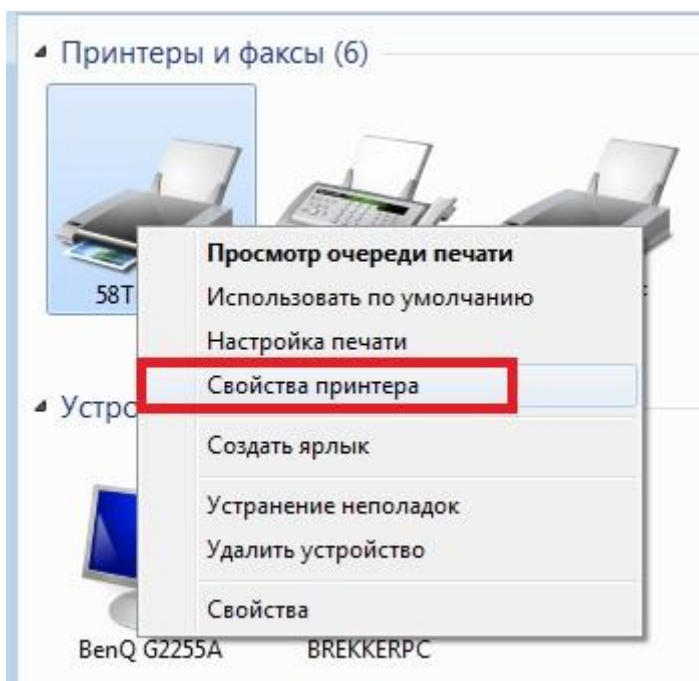


- Выберите требуемый интерфейс, в нашем случае "**USB port**".
- Снимите галочку с "**Set default printer**" если не хотите сделать принтер "по умолчанию".
- Нажмите "**Install**".
- Начнётся процесс установки драйвера, дождитесь окончания.

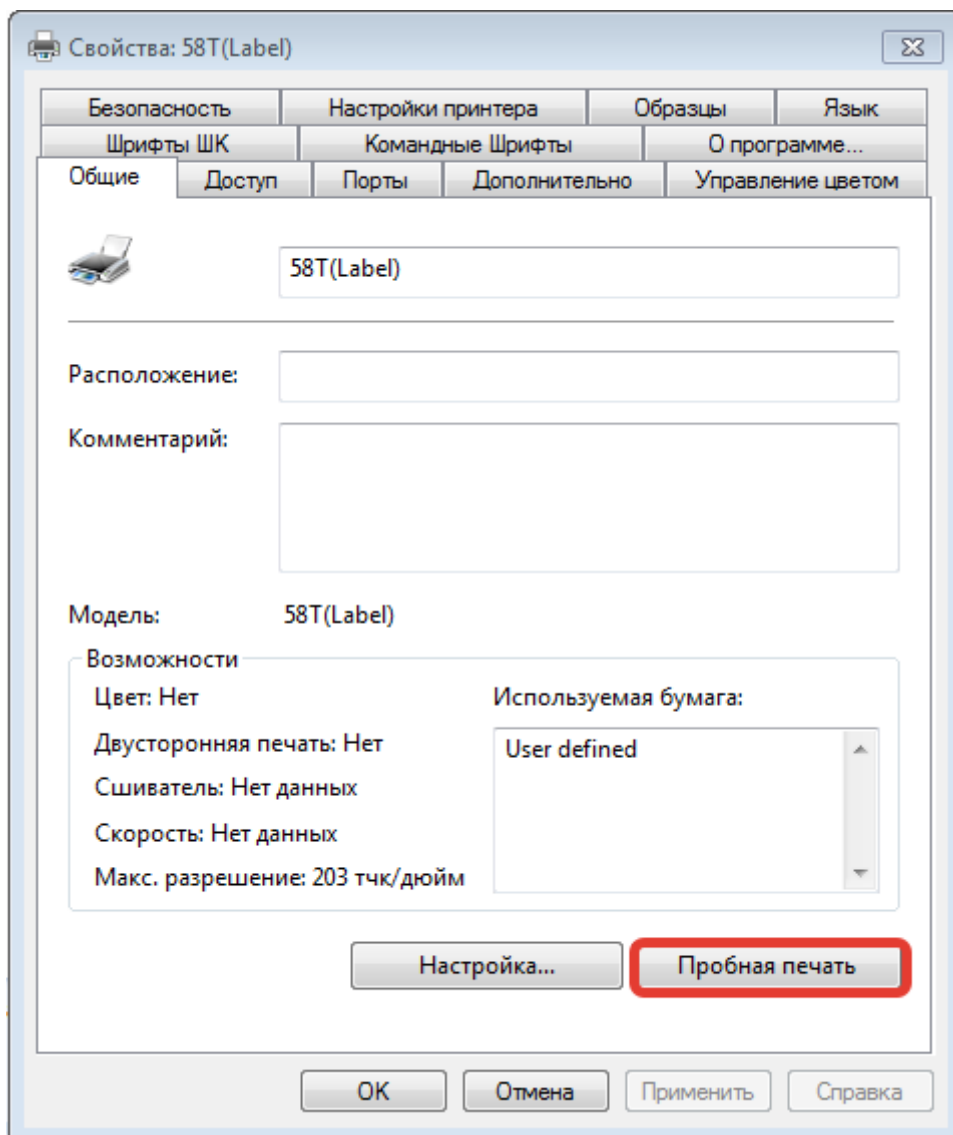
- В "Пуск" --> "Устройства и принтеры" появится значок принтера



- Нажмите на нём правой кнопкой мышки и в появившемся меню выберите "Свойства принтера".



- Для теста нажмите "Пробная печать".



На этом процесс установки принтера завершен.

## 2. Переключение в режим принтера чеков и принтера этикеток

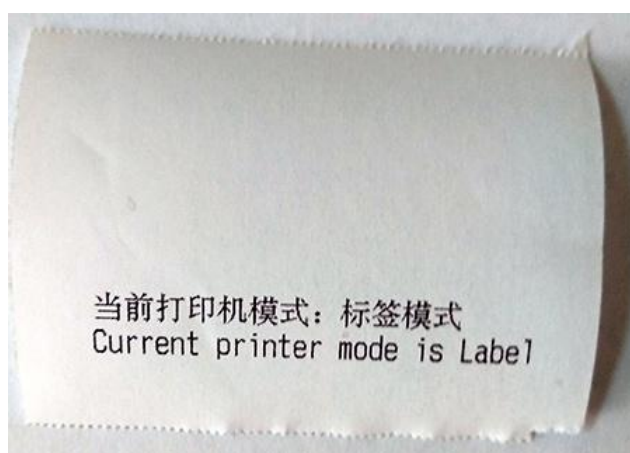
По умолчанию принтер настроен в режим принтера этикеток. Если в таком режиме попробовать напечатать чек больше 9см, чек будет обрезан.

Для переключения принтера в режим этикеток нужно:

- выключить принтер, если был включен;
- зажать две кнопки: PAUSE и FEED;
- включить принтер (кнопка сзади);
- держать кнопки PAUSE и FEED, пока не напечатается текст.



Когда нужно переключить принтер обратно в режим этикеток, повторите пункты выше. После этого принтер сообщит, что принтер перешел в другой режим таким текстом:



**Примечание:** Для режима «принтер этикеток» нужно установить windows-драйвер Label, а для «принтера чеков» windows-драйвер Receipt.

### 3. Сброс принтера на заводские настройки.

Для этого нужно:

- выключить принтер, если был включен;
- зажать кнопку PAUSE;
- включить принтер (кнопка сзади);
- держать кнопку PAUSE, пока не начнет печататься текст.

Принтер подтвердит, что был сброс, напечатав текст: Restore factory settings completed.