



RS38H
series

Клавиша SOS для экстренного вызова персонала

В критически важных медицинских учреждениях каждая секунда имеет решающее значение. Медицинские работники могут быстро нажать красную кнопку SOS, которую можно предварительно запрограммировать для оповещения персонала о необходимости оказания помощи в критических ситуациях или для реагирования на случаи насилия в сфере здравоохранения. Это помогает сократить время реагирования на инциденты.



Сохраняйте продуктивность в течение всего дня благодаря более чем 14 часам автономной работы

Терминал RS38H оснащен долговечной батареей, обеспечивающей непрерывную работу в течение всего дня, и может использоваться круглосуточно благодаря возможности горячей замены батареи, что не требует выключения устройства или прерывания рабочего процесса при замене батареи.

Универсальные аксессуары для повышения мобильности и эффективности работы

Универсальные аксессуары для терминала RS38H повышают удобство и комфорт для медицинских работников. Материалы, пригодные для дезинфекции, обеспечивают гигиеничность использования, а силиконовый ремешок уменьшает давление на руку и легко регулируется под размер руки. Клипса для переноски позволяет надежно закрепить RS38H в кармане или на ремне, оставляя руки свободными. Это делает RS38H практичным и удобным инструментом для повседневных медицинских задач.

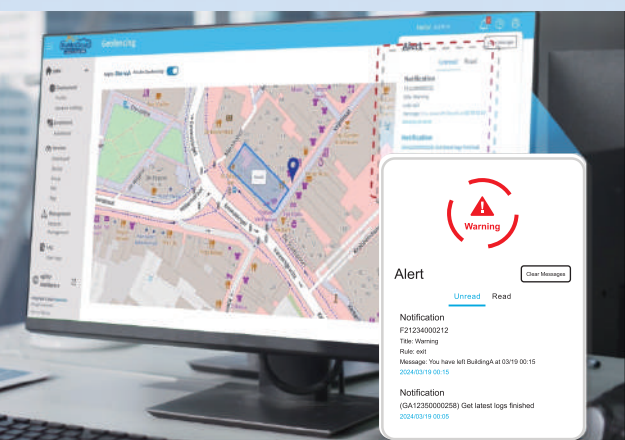


Гигиена превыше всего!

Терминал RS38H разработан с учетом непрерывной дезинфекции в медицинских учреждениях и протестировано с использованием более 24 чистящих средств, включая изопропиловый и медицинский спирты. Он также поддерживает стерилизацию ультрафиолетовым излучением типа С. Обширные испытания подтвердили долговечность и эффективность терминала при дезинфекции в больницах. Прочная конструкция позволяет проводить частую очистку, поддерживая гигиену и обеспечивая безопасную рабочую среду.

Легко преобразуйте RS38H в мобильную рабочую станцию

Подключение терминала RS38H к подставке обеспечивает бесперебойный обмен информацией и совместную работу. Медицинские работники могут проецировать изображение с экрана RS38H на монитор медицинской тележки, обеспечивая мгновенный доступ к большим дисплеям для ввода данных, навигации по сложным приложениям и обмена критически важной информацией, такой как электронные медицинские карты и записи о состоянии пациентов. Такая конфигурация повышает эффективность рабочего процесса и качество ухода за пациентами, устраняя необходимость переключения между несколькими устройствами.



Эффективное развертывание устройств и защита данных с ReMoCloud

ReMoCloud поддерживает технологию Google Zero-touch для крупномасштабного развертывания, которая позволяет пользователям быстро настраивать устройства, сканируя штрихкод. Функция геозонирования* обеспечивает безопасность конфиденциальных медицинских данных. ИТ специалисты могут немедленно принять меры в случае кражи или выноса устройств с рабочего места. Они могут отслеживать их местоположение, использовать функцию очистки и блокировки устройств для удаленного управления критически важными данными.

*Геозонирование доступно только для моделей LTE.

Простой сбор и ввод данных о состоянии раны для улучшения документирования операций

Медицинские работники часто сталкиваются с необходимостью вручную подтверждать данные пациентов, вводить заметки и конвертировать фотографии для загрузки в электронные медицинские карты. Благодаря решению для оптического распознавания символов Pic 'n FillT M сканера RS38H, интегрированному в приложения по уходу за ранами, теперь они могут быстро подтверждать личность пациента, делать фотографии ран, записывать голосовые заметки и мгновенно загружать всю информацию в формате DICOM в электронные медицинские карты всего одним щелчком мыши.



Оптимизируйте ввод данных мониторинга здоровья для повышения эффективности

Решение Pic 'n FillTM, используемое в RS38H, упрощает ввод данных для медицинских работников, автоматически считывая и вводя критически важную информацию в медицинские системы. Медсестры могут быстро сканировать и регистрировать жизненно важные показатели, такие как артериальное давление и уровень сахара в крови, непосредственно с мониторов, сокращая время ручного ввода и количество ошибок. Такая автоматизация повышает эффективность, позволяя медицинским работникам больше сосредоточиться на лечении пациентов.



RS38H

series

Терминал сбора данных CipherLab RS38H Healthcare разработан для повышения эффективности выполнения задач и управления цифровыми документами для медицинских работников. Благодаря поддержке сетей 5G, Wi-Fi 6E и CBRS, он обеспечивает быстрый доступ к критически важной информации в любом месте. RS38H объединяет в себе функции штрихкодирования, RFID, оптического распознавания символов (OCR) и мобильных вычислений для гибкого медицинского обслуживания в больницах и на дому. RS38H, разработан для круглосуточного использования в клиниках, отличается прочной конструкцией, включая 6-дюймовый сенсорный экран Corning® Gorilla® Glass с яркостью 630 нит для удобного доступа к информации. Устройство выдерживает случайные падения с высоты до 1,5 метра. Корпус и разъемы, устойчивые к дезинфицирующим средствам, разработаны для частой очистки, что обеспечивает надежность в сложных условиях медицинского обслуживания.



Android 13 (обновляется до Android 18)



Поддержка 5G, Wi-Fi 6E, 2x2 MU-MIMO и Bluetooth 5.2 для быстрой передачи данных.



6-дюймовый дисплей с яркостью 630 нит, хорошо читаемый даже при солнечном свете

Быстро сканирует штрихкод на пробирке с образцом или браслете пациента для подтверждения личности.

***Зеленый светодиодный прицел считывателя SE4720 безопасен для использования в здравоохранении.**



16-мегапиксельная камера для четких изображений и быстрой фокусировки



Возможности OCR для автоматического захвата текста



Сенсорная панель поддерживает ввод с помощью стилуса и пальцев (голых, мокрых и в перчатках)



Аккумулятор ёмкостью 4500 мАч с возможностью горячей замены поддерживает работу в течение всей смены
*Нет необходимости разбирать аксессуары при замене батареи.

Заглушка защищает порт USB Type-C во время дезинфекции





Производительность	Операционная система	Android 13 (GMS) с возможностью обновления до Android 18
	Процессор	Qualcomm QCM4490 Kryo Восьмиядерный 2.4 ГГц
	Память	8ГБ LPDDR5 SDRAM/128ГБ UFS3.1 ROM
	Слоты расширения	Слот карты Micro SD x1 , SDHC до 32ГБ, SDXC до 1TB
	SIM	1 Nano SIM/ 1 eSIM
	Электропитание	Литий-полимерный аккумулятор с возможностью горячей замены, 4500 мА·ч
	Время работы ¹	14+ часов (стандартная батарея)
	Быстрая зарядка ²	Стандартная батарея: 2 часа от 0% до полной емкости
	Индикация	1 трехцветный светодиод, 1 двухцветный светодиод, вибро
Беспроводная Связь	Интерфейсы	8-pin I/O и USB 3.1 Gen 1 Type-C с поддержкой OTG
	WWAN	GSM: 850/900/1800/1900 ; WCDMA: B1,B2,B4,B5,B6,B8, LTE: B1/B2/B3/B4/B5/B7/B8/B12/B13/B14/B17/B18/B19/B20/B25/B26/B28/B29/B30/B38/B39/B40/B41/B42/B43/B48/B66/B71 5G-NR FR1: n1/n2/n3/n5/n7/n8/n12/n13/n14/n20/n25/n26/n28/n29/n30/n34/n38/n39/n40/n41/n48/n66/n71/n77/n78/n79 Soporta red privada (LTE/5G)
	WLAN	IEEE 802.11 a/b/g/n/ac/d/h/i/r/k/v/w/m/c/ax, с поддержкой быстрого роуминга DBS(Одновременная поддержка двух диапазонов), WiFi6E(802.11ax), MU-MIMO2x2
	WPAN	Bluetooth® 5.2, Class 2, V2.1 Enhanced Data Rate(EDR), V4 .2 Bluetooth Low Energy (BLE)
	GPS ³	GPS , GLONASS, Galileo, Beidou, QZSS, Dual-Band GNSS, a-GPS, TRA
Сбор Данных	Считыватель ШК	Двумерный считыватель ШК стандартной дальности (SE4720)
	RFID Чтение / Запись	Полная поддержка меток на форуме NFC, ISO14443A&B, FeliCa, ISO15693. Поддержка NFC (Peer-to-Peer, Card Reader, Card Emulation).
	Камера	Задняя: 16 мегапикселей со светодиодной вспышкой / Передняя: 8 мегапикселей с фиксированным фокусом
Характеристики	Экран	6" FHD + 1080(W) x 2160(H) / Outdoor visibility 630 nits (typ), optically bonded Touch Panel
	Сенсорная панель	Corning® Gorilla® Victus, ёмкостный сенсорный экран с поддержкой стилуса, мультисенсорного ввода голыми пальцами или в перчатках, защита от воды и мокрых пальцев. Покрытие, предотвращающее появление отпечатков пальцев.
	Интерактивные датчики	Датчик освещенности, Датчик приближения, Датчик движения (акселерометр, G-сенсор), Электронный компас (магнитометр, барометр), Гироскоп
	Клавиатура	1 программируемая клавиша (клавиша SOS), клавиши громкости, левая и правая клавиши, клавиша питания
	Аудио	Двойной динамик (85 дБ на 40 см), 3 микрофона с эхо- и шумоподавлением
	Размер (ДхШхВ)	165.4 x 78.5 x 15 мм
	Вес ⁴	268г (с батареей 4500мАч)
Пользовательская среда	Рабочая температура	от -20°C до 50°C
	Температура хранения	-30°C to 70°C (без батареи)
	Влажность (без конденс.)	Работа: 10% to 90% / Хранение: 5% to 95%
	Ударопрочность	IP65 и IP68, 1000 падений с высоты 0,5 м; 1000 падений с высоты 1 м в резиновом чехле, Стандарт: многократные падения с высоты 1,5 м на плитку поверх бетона согласно MIL STD 810H С чехлом: многократные падения с высоты 1,8 м на бетон при комнатной температуре согласно MIL STD 810H
	Электростатический разряд	± 15 кВ разряд по воздуху, ± 8 кВ контактный разряд
Инструменты разработки	Сертификация	LTE : CE, FCC, IC, NCC, TBL, JRL, BIS, WPC, WEEE, RoHS, REACH, CA65, TSCA, BC, NRCAN, NBTC SOLO WI-FI 6 : SRRRC, CCC, BSMI, NCC, CE, FCC, IC, WEEE, RoHS, REACH, CA65, TSCA, BC, NRCAN
	Программное обеспечение	Android 13.0 SDK, HTML 5 API, Reader API (Java/Xamarin/.NET MAUI)
Сторонние приложения	Программное обеспечение	Reader Config, Terminal Emulation, Button Assignment, Device Health Dashboard, LogGen, AppLock, BT Printer Mate,A-Demo, Signature Capture, HF RFID, Configuration, Ping Tool, Software Trigger key, Enterprise Settings, SIP Controller, BarcodeToSetting, EZConfig, Ezedit, Chrome, OCRConfig,
	Сторонние приложения	SOTI MobiControl, AirWatch, Ivanti, ReMoCloud, EnDeCloud
Аксессуары	Интерфейсная подставка/зарядное устройство (рабочая док-станция), зарядное устройство на 4 аккумулятора, Зарядное устройство на 4 аккумулятора и 4 терминала, зарядное устройство на 5 терминалов, ремешок для руки, зажим для переноски, защитная пленка для экрана, заглушка для разъема USB Type-C	
Гарантия	Стандартная гарантия - 1 год	

- Минимальное время работы в режиме WLAN и 2D-сканирования в течение 20 секунд, с 50% подсветкой ЖК-дисплея и включенным динамиком (громкость по умолчанию) при температуре 25 °C, RFID выключены / Bluetooth® выключен / IEEE 802.11 a/b/g/n/ac включен. Тест основан на передаче одного пакета в секунду.
- Зарядное устройство/кабель должны иметь сертификацию QC 4.0 или PD 3.0 и выше. Время быстрой зарядки от 0% до полной емкости (стандартный аккумулятор) с адаптером QC/PD мощностью более 27 Вт – 2 часа. Время быстрой зарядки от 0% до полной емкости (расширенный аккумулятор) с адаптером QC/PD мощностью более 27 Вт – 3 часа.
- Функция GPS доступна только для моделей WWAN.
- Время может отличаться в зависимости от конфигурации оборудования.

АКСЕССУАРЫ



Интерфейсная подставка/зарядное устройство (рабочая док-станция)



Зарядное устройство на 4 аккумулятора



Зарядное устройство на 4 аккумулятора и 4 терминала,



Зарядное устройство на 5 терминалов



Зажим для переноски



Ремешок для руки



Защитная пленка для экрана



Заглушка для разъема USB Type-C