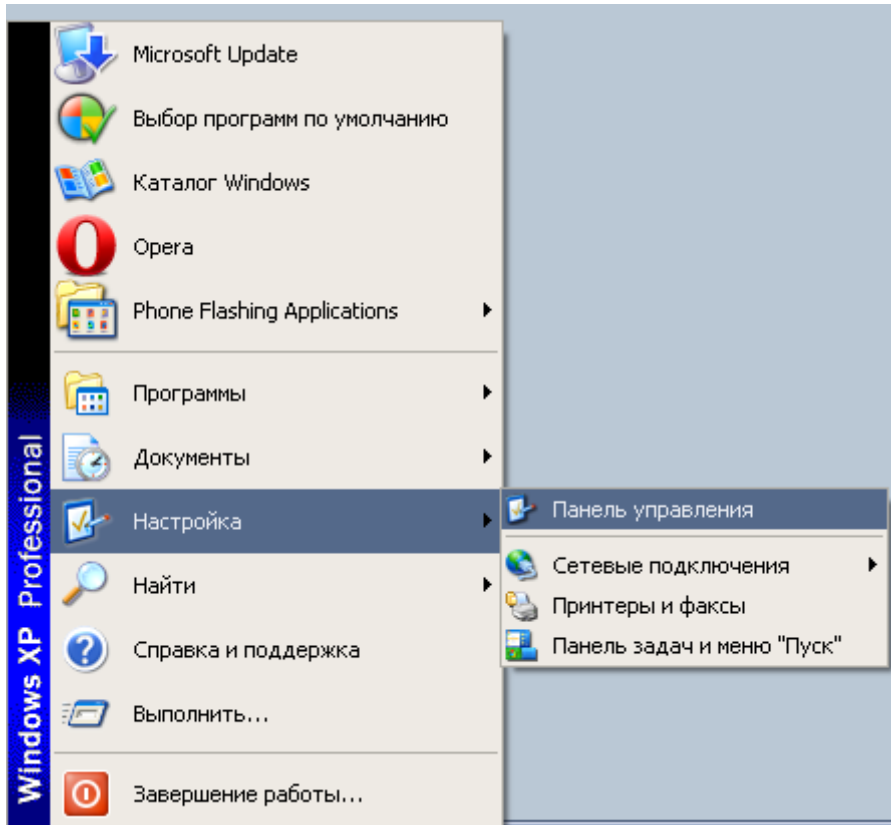


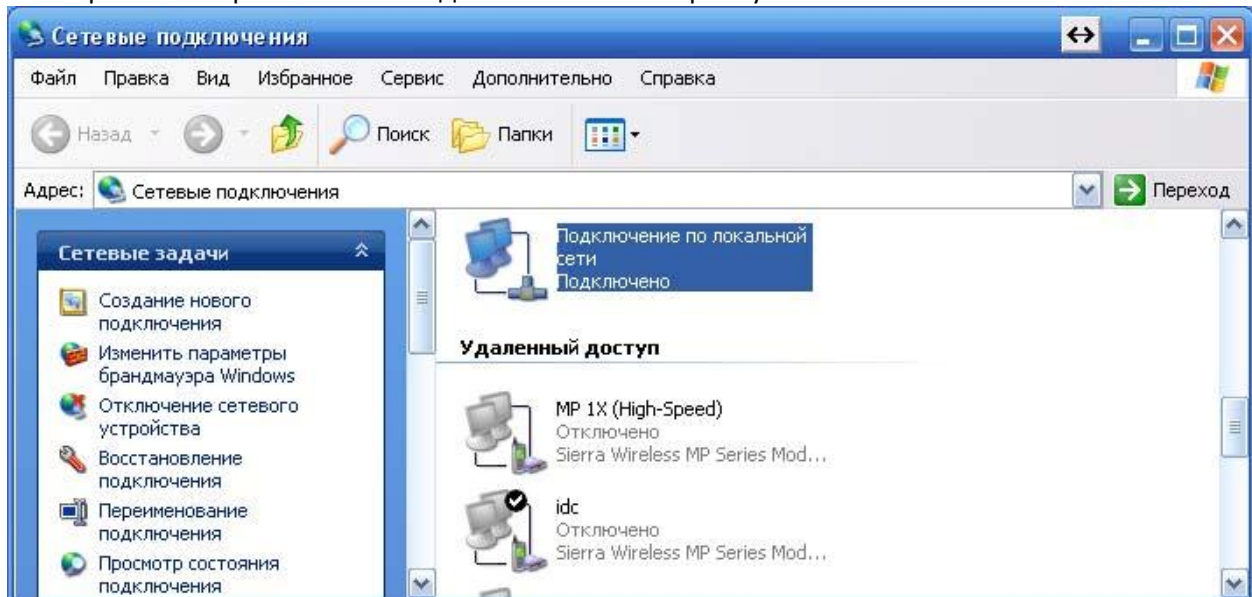
## **Настройка электронных ценников (ESL)**

## Настройка TCP/IP на примере Windows XP

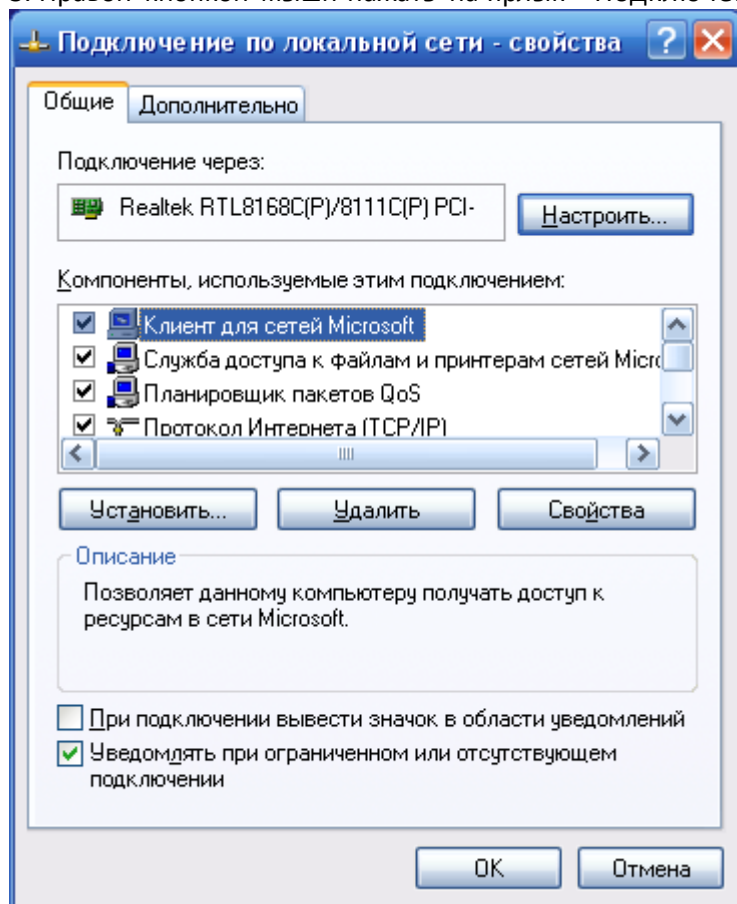
Перейти в «Панель управления» - Пуск -> Настройка -> Панель управления



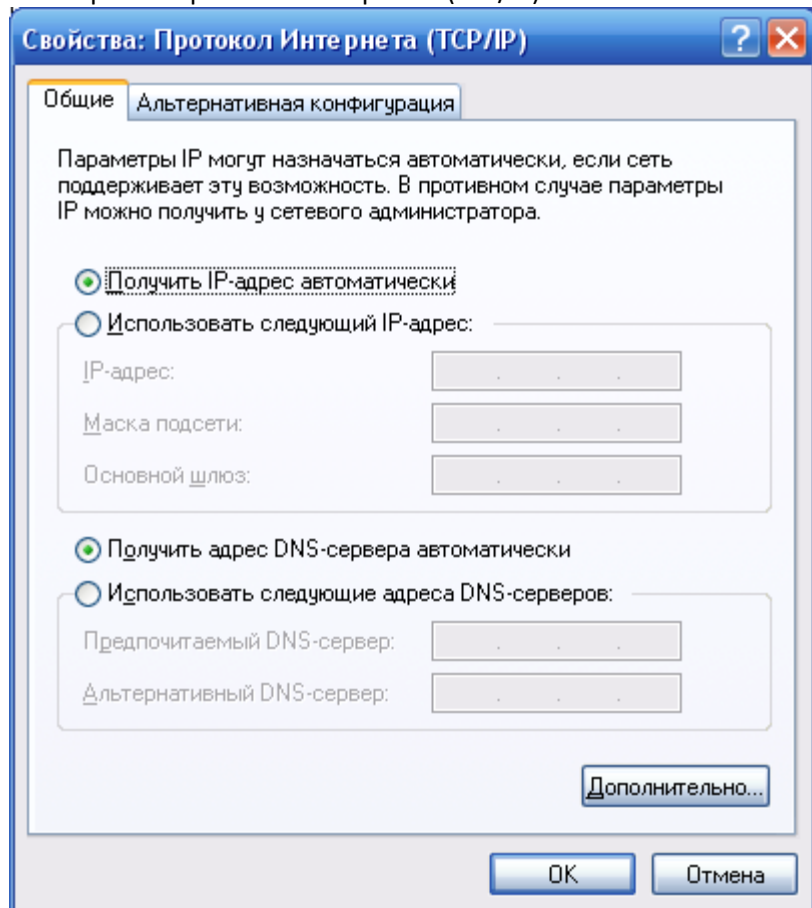
2. Выбрать категорию «Сеть и подключения к Интернету»



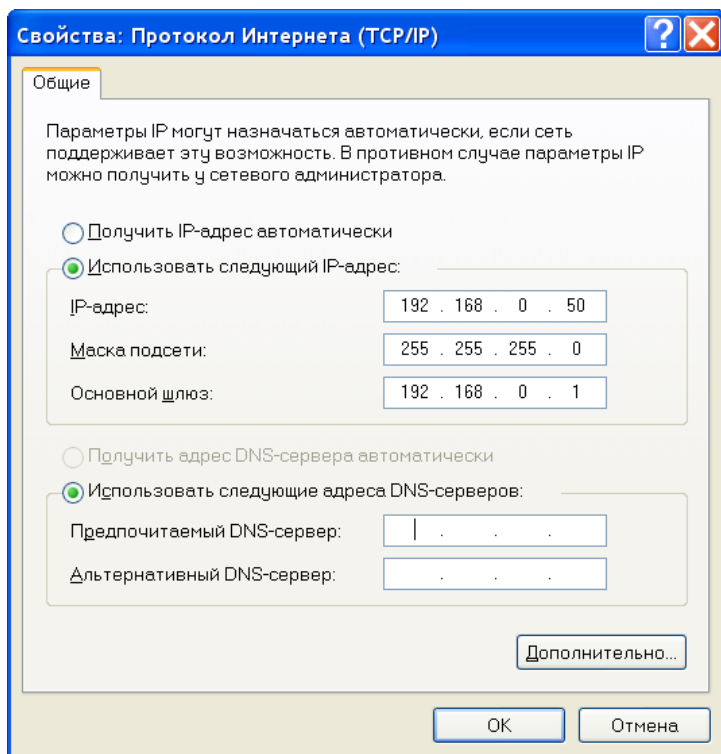
3. Правой кнопкой мыши нажать на ярлык «Подключение по локальной сети» - Свойства



4. Выбрать «Протокол Интернета (TCP/IP)» - Свойства



5. Указать «Использовать следующий IP-адрес»  
IP-адрес координатора по умолчанию: 192.168.0.11, поэтому ПК необходимо задать IP-адрес из той же подсети (например: 192.168.0.50)



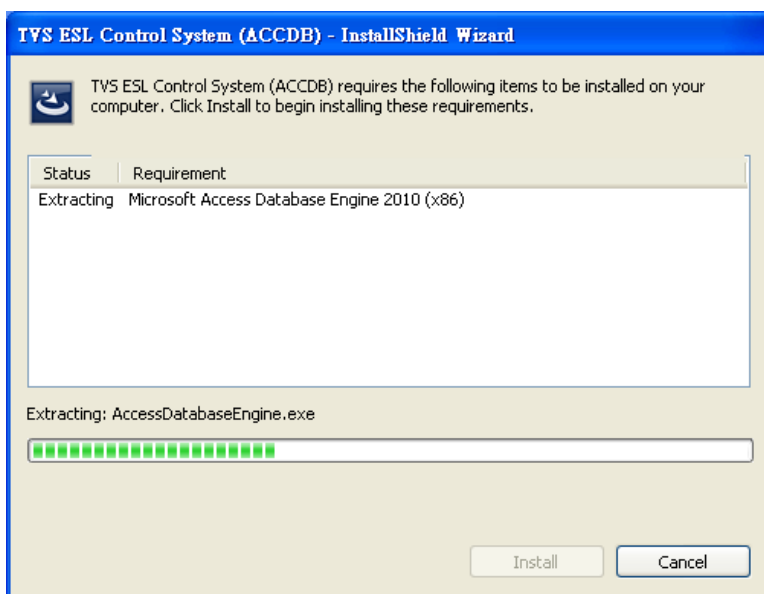
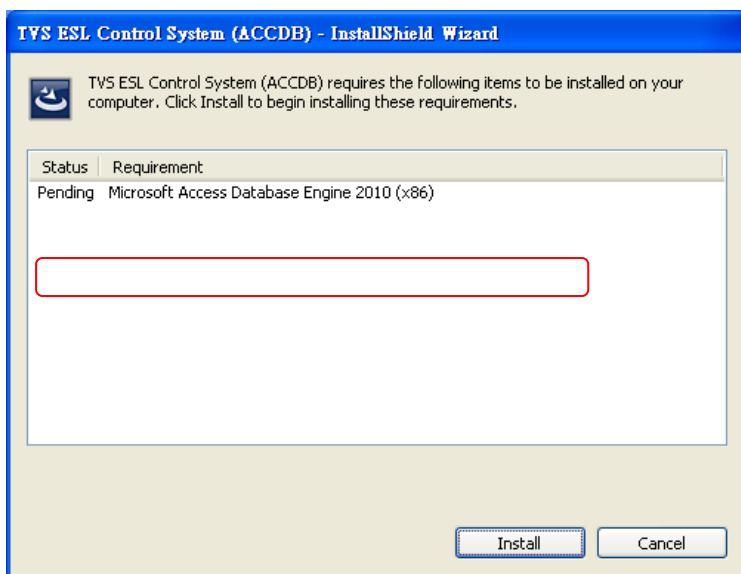
Настройка сетевой карты компьютера завершена.

## Установка Программы ESL Control System


1. Необходимо выбрать английский язык.



2. Если на ПК не установлено приложение Microsoft Access Database Engine 2010, тогда установщик об этом покажет на экран и необходимо нажать кнопку «install» для автоматической установки недостающих КОМПОНЕНТОВ.




**TVS ESL Control System (ACCDB) - InstallShield Wizard**


 TVS ESL Control System (ACCDB) requires the following items to be installed on your computer. Click Install to begin installing these requirements.

Status	Requirement
Installing	Microsoft Access Database Engine 2010 (x86)

Installing Microsoft Access Database Engine 2010 (x86)




**TVS ESL Control System (ACCDB) - InstallShield Wizard**


 **Preparing to Install...**

TVS ESL Control System (ACCDB) Setup is preparing the InstallShield Wizard, which will guide you through the program setup process. Please wait.

Extracting: TVS ESL Control System (ACCDB).msi




**TVS ESL Control System (ACCDB) - InstallShield Wizard**

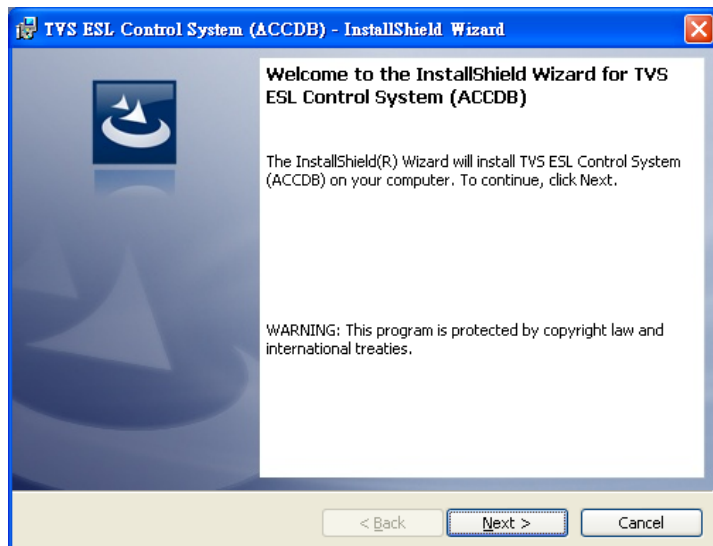
 **Preparing to Install...**

TVS ESL Control System (ACCDB) Setup is preparing the InstallShield Wizard, which will guide you through the program setup process. Please wait.

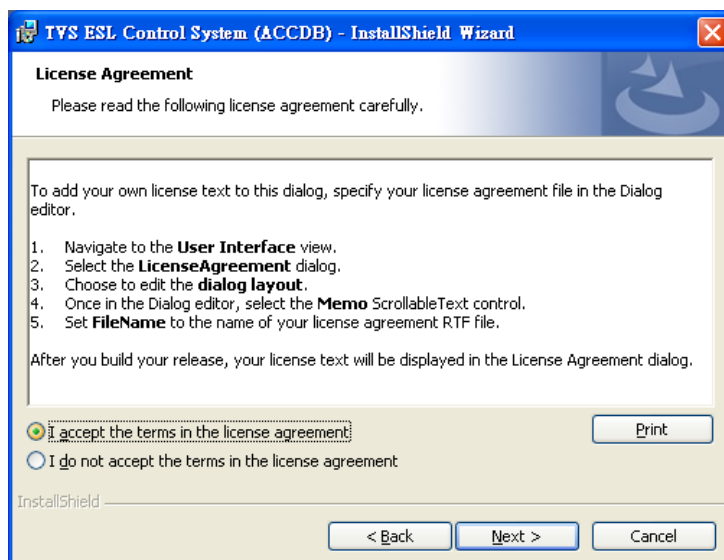
Decompressing: TVS ESL Control System (ACCDB).msi



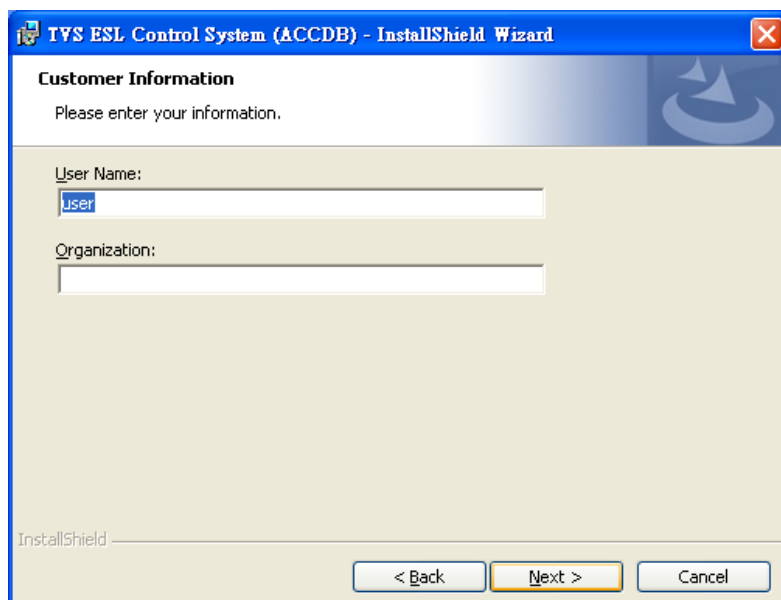
3. После установки Access Database Engine нажмите по кнопке «next»



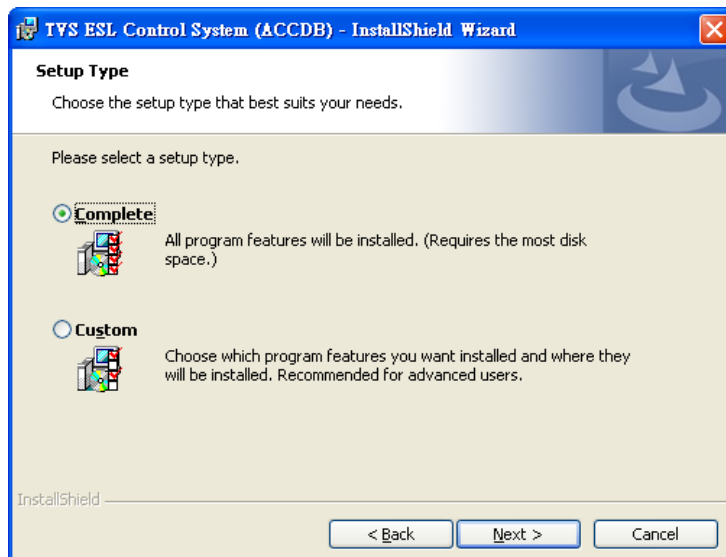
4. Нужно согласится с лицензионным соглашением и нажать «Next»



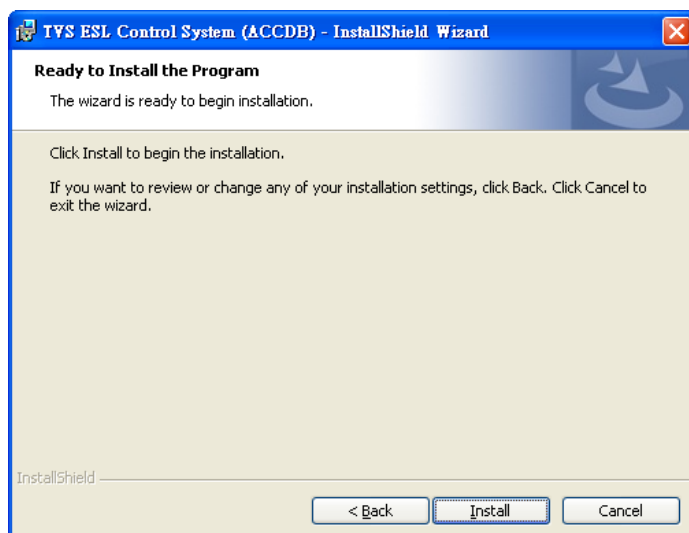
5. Ввести имя пользователя и организации, затем нажать кнопку «Next»



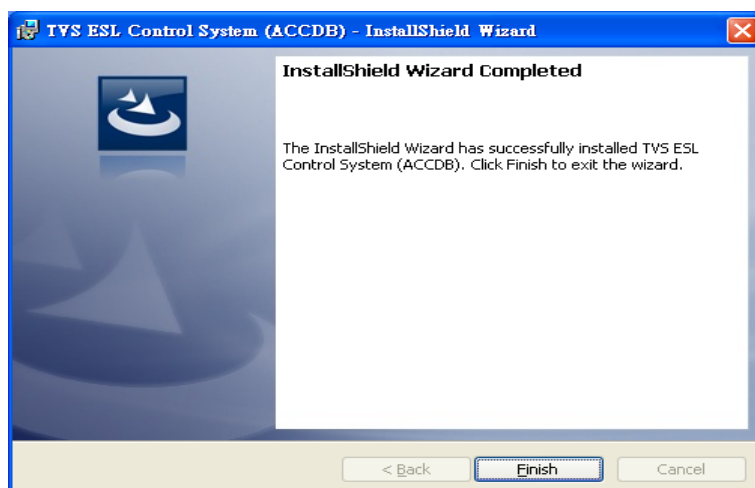
6. Выбрать полную установку дистрибутива, нажать «Next»



7. Нажать кнопку «Install»



8. По окончании установки ПО нажать «Finish»



9. На рабочем столе появится иконка программы ESL Control System





## Работа с программой ESL Control System

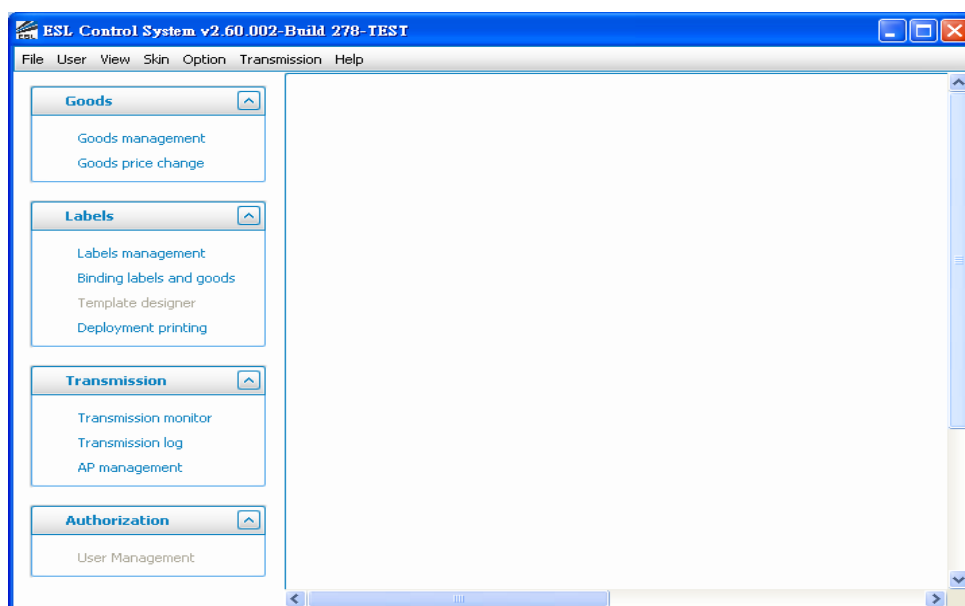
Шаг 1: Запустите ESL Control System, введите логин и пароль и нажмите “Login”

--Username: admin

--Password: без пароля



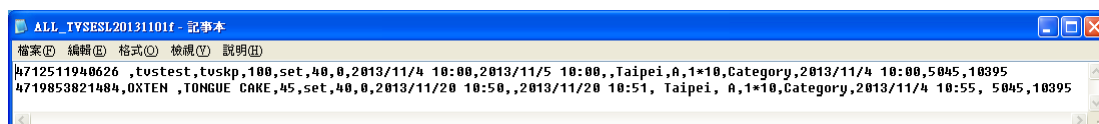
Шаг 2: Вы увидите разделы “Goods” (товары), “Labels”(этикетки), “Transmission”(передача) и “Authorization”(авторизация).



Шаг 3: Как создавать новые товары?

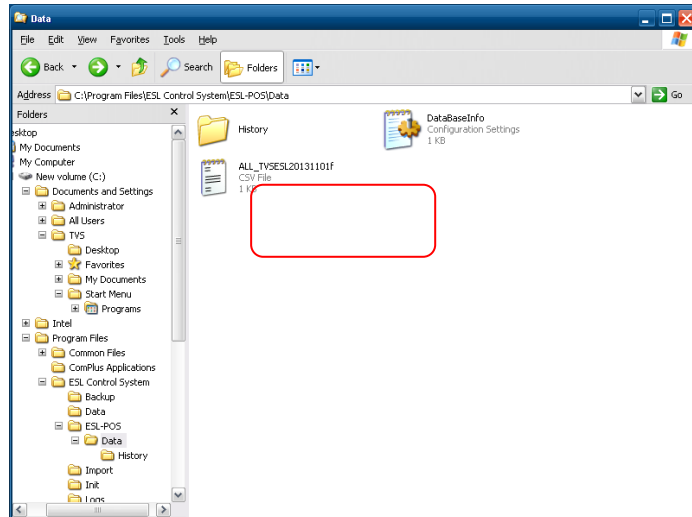
Откройте текстовый файл (Например ALL\_TVSESL20131101f.csv)

Создавайте новую /изменяйте или удаляйте информацию о товарах.

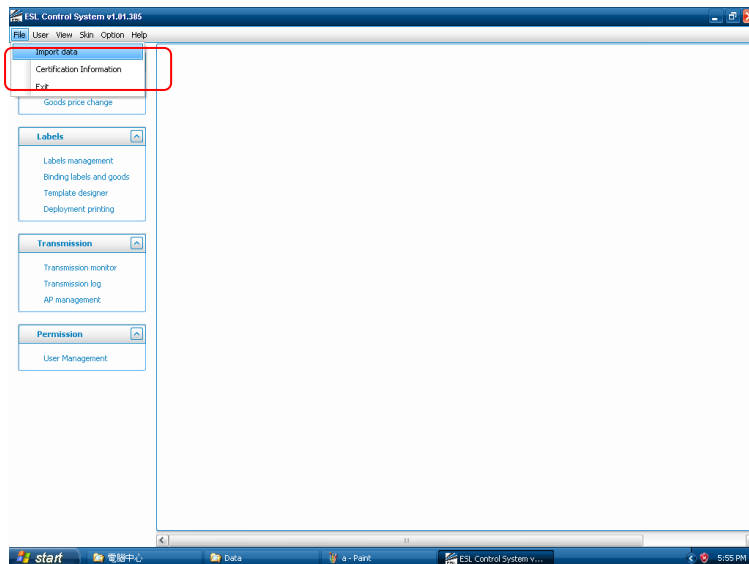


Шаг 4: Как импортировать данные из текстового файла в БД ESL?

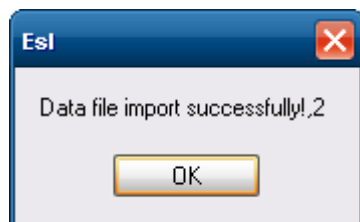
Скопируйте файл (ALL\_TVSESL20131101f.csv) в папку ESL (C:\Program Files\ESL Control System\ESL-POS\Data)



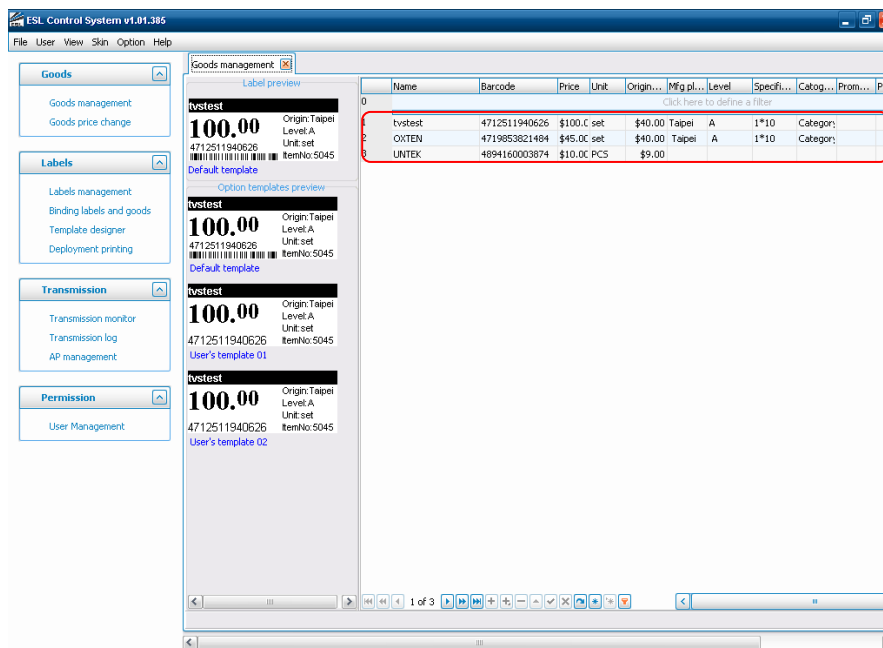
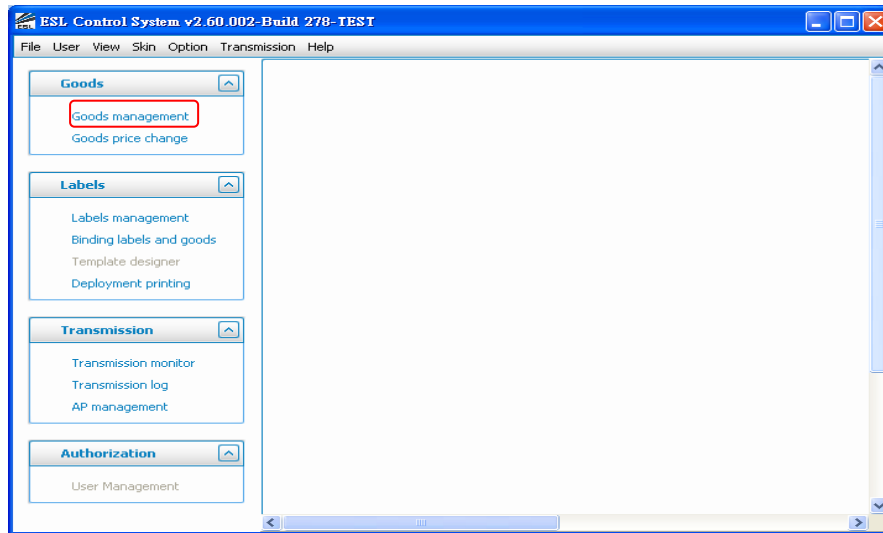
На панели инструментов ESL Нажмите File->Import data->Finish



Системное сообщение ESL (импорт данных прошел успешно)



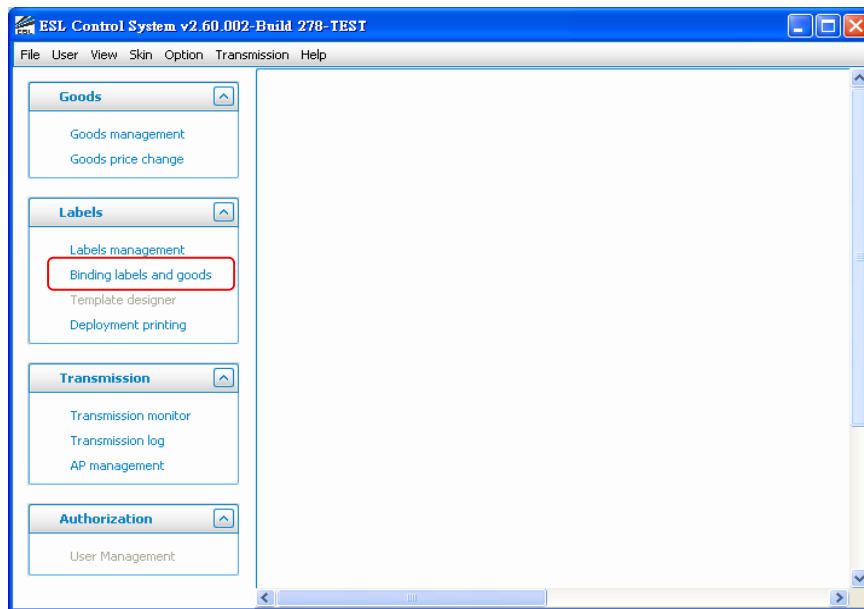
Шаг 5: Нажмите “Goods management”(управление товарами) в разделе Goods



Товары, которые вы внесли появятся в списке

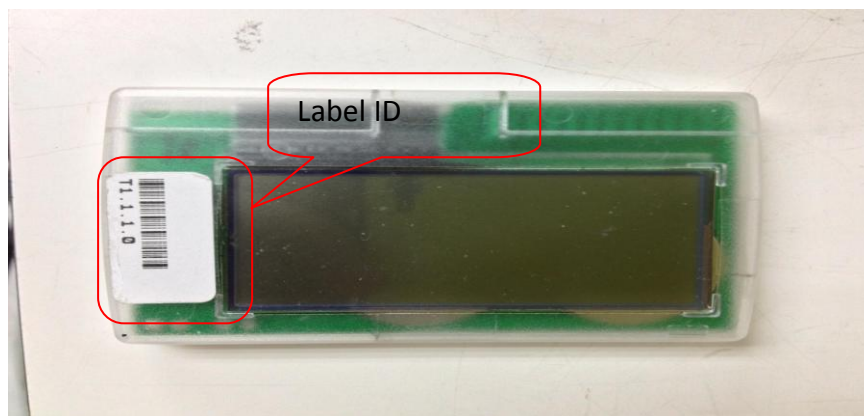
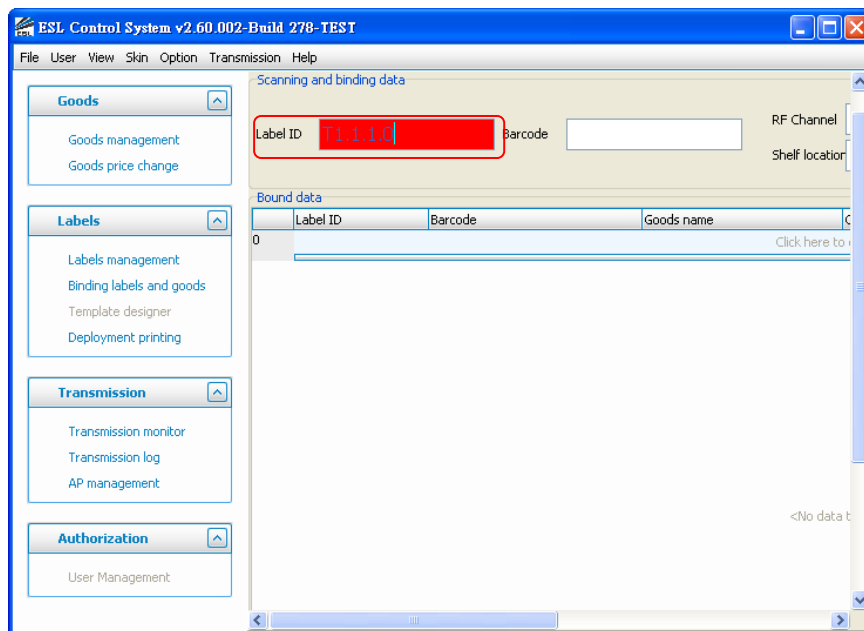
## Как привязывать этикетки к товарам?

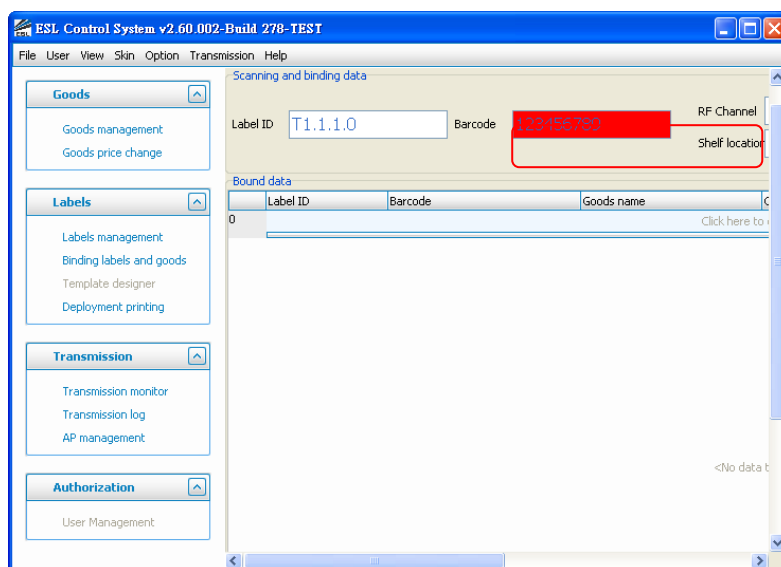
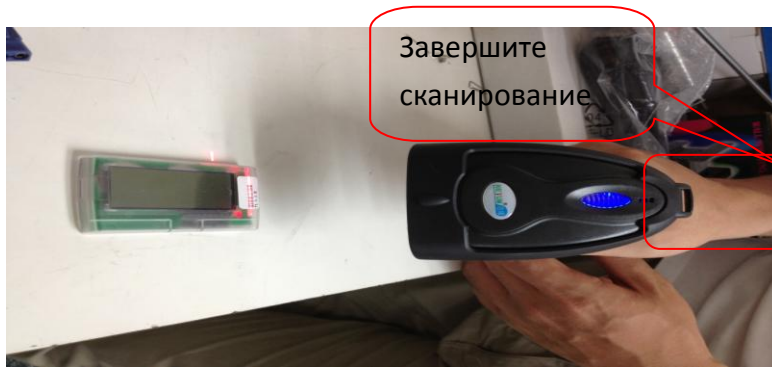
Шаг 1: Нажмите “Binding labels and goods” в разделе Labels.



Шаг 2: Начните сканирование и привязку данных.

- 1). Label ID (ID этикетки): этикетка ESL.
- 2). Barcode (штрих код): штрих код этикетки (1 label ID vs 1 barcode)





Шаг 3: После окончания привязки, вы увидите запись в списке. Интервал обновления ценников составляет 5 минут.

