

SpeedFace-V5L Серия

ZKTeco

Терминал распознавания лица, верификации ладони и обнаружения повышенной температуры и жара



SpeedFace-V5L



Распознавание лица



SpeedFace-V5L[P]



Верификация ладони



Распознавание лица



SpeedFace-V5L(TD)



Верификация ладони



Распознавание лица



Обнаружение повышенной температуры и жара

Серия SpeedFace-V5L является обновленной версией терминала распознавания лица SpeedFace-V5L. Устройство поддерживает распознавание лица и идентификацию по ладони, обладает большой памятью (3000 шаблонов) и высокой скоростью распознавания.

Серия использует технологию бесконтактного распознавания и имеет новые функции - обнаружение повышенной температуры тела и может производить идентификацию лиц в масках. Устройства оснащены совершенным алгоритмом антиспуфинга. Распознавание ладоней по 3 признакам (форма ладони, отпечаток ладони и узор вен ладони) выполняется за 0,35 с.

Во время эпидемии терминалы с функцией обнаружения повышенной температуры тела станут идеальным выбором для уменьшения распространения и предотвращения появления инфекций в любых помещениях и общественных местах, таких как больницы, фабрики, школы, коммерческие здания, станции.

Характеристики

- Распознавание лица в видимом свете
- Бесконтактная биометрическая идентификация, обнаружение повышенной температуры .
- Антиспуфинговый алгоритм
- Считыватель RFID карт: EM-карта 125 кГц / IC-карта 13,56 МГц (MF) [SpeedFace-V5L, SpeedFace-V5L[P]
- Несколько методов верификации: лицо / ладонь / отпечаток пальца / карта / пароль

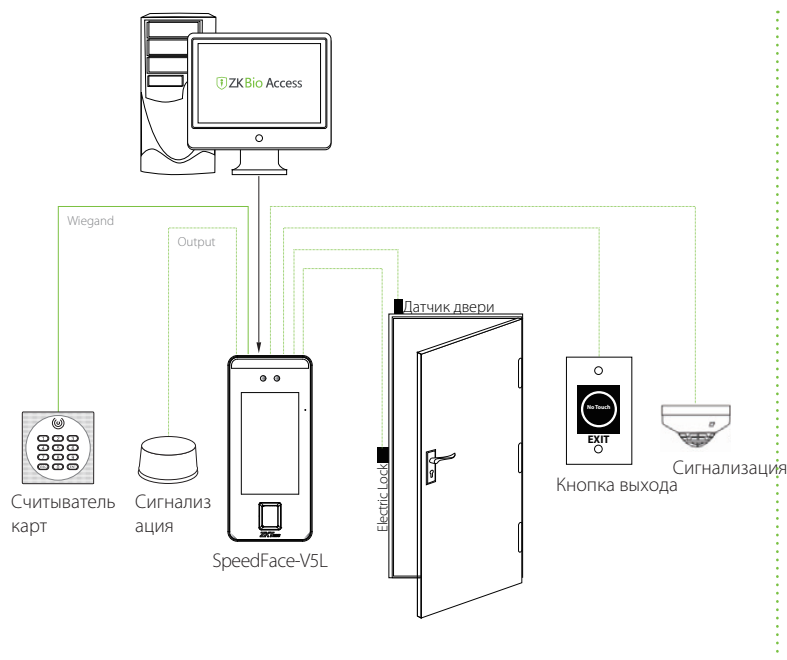
Противоэпидемические функции

- Обнаружение лица в маске
- Обнаружение повышенной температуры тела (только SpeedFace-V5L(TD))
- Расстояние измерения температуры: 30 ~ 50 см
- Точность измерения температуры: $\pm 0,3^{\circ}\text{C}$
- Диапазон измерения температуры: 34 ~ 45 $^{\circ}\text{C}$

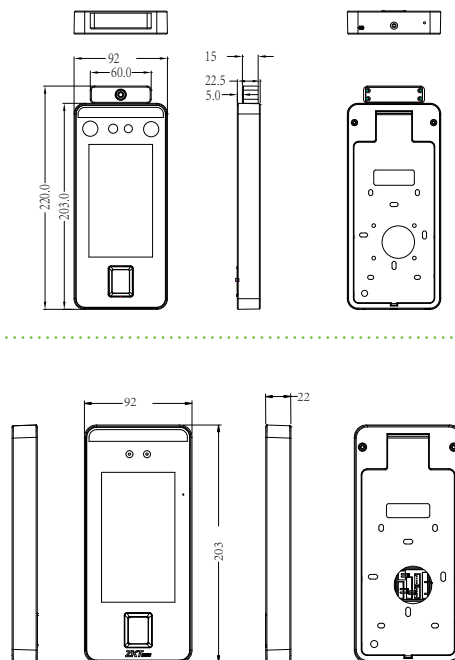
Технические характеристики

	SpeedFace-V5L	SpeedFace-V5L[P]	SpeedFace-V5L[TD]
Дисплей	TFT 5" сенсорный		
Память шаблонов лиц	6000		
Память шаблонов ладоней	/	3 000	
Память шаблонов отпечатков пальцев	6000 (стандарт.); 10000 (опцион.)		
Память RFID карт	10 000	/	
Журнал событий	200 000		
Операционная система	Linux		
Стандартные функции	карта, ADMS, вход T9, DST, камера, 9-значный идентификатор пользователя, уровни доступа, группы, праздники, запрет двойного прохода, запрос записи, антивандальная сигнализация, режим множественной верификации.	За исключением ID-карты, остальные функции такие же,	
Аппаратная часть	900 МГц двухъядерный процессор, память 512 МБ RAM / 8G Flash, WDR камера 2МП, настраиваемая яркость экрана		
Связь	TCP/IP, WiFi (Опция), Wiegand Вход / выход, RS485		
Интерфейс контроля доступа	Электромагнитный замок, датчик двери, кнопка выхода, выход тревоги, AUX вход		
Оptionальные функции	13.56 МГц IC карта (MF)	/	
Скорость распознавания лица	≤0.9 сек.		
Биометр. алгоритм	ZKFace V5.8 и ZKFinger V10.0 и ZKPalm V12.0		
Питание	12В 2А		
Влажность	10% - 90%		
Рабочая температура	-10 °С - 50 °С		
Размеры	92x220x22 мм	92x203x22 мм	
Поддержка ПО	ZKBioAccess, ZKBioSecurity		

Подключение



Размеры (мм)



Официальное представительство "ZKTECO CO.,LTD" в России и СНГ: Тел. +7 (495) 132-31-33.

107078, г. Москва, ул. Новорязанская, д.18, стр. 5.

www.zkteco.ru

www.zkteco.com

