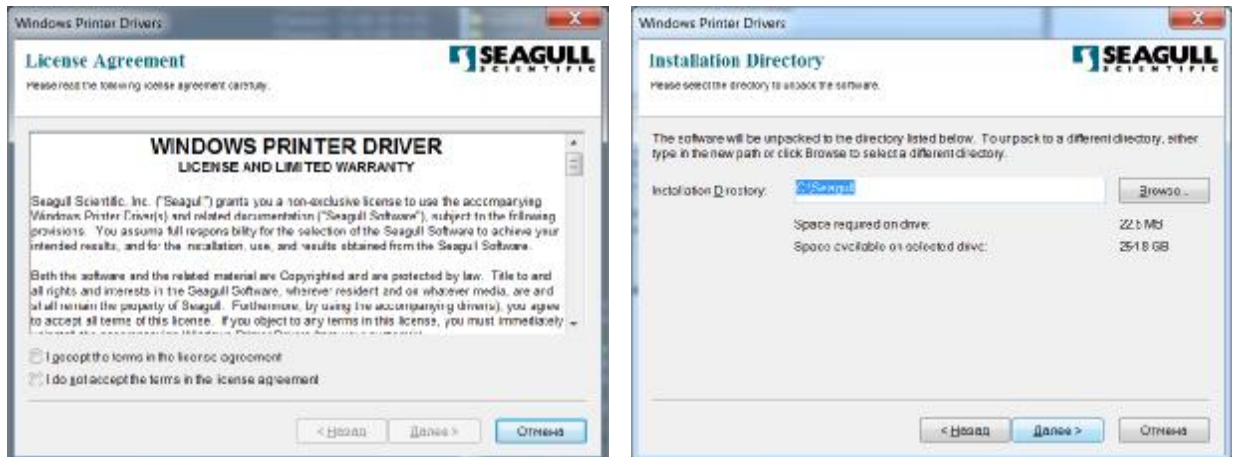


Принтеры Godex EZ-2S, EZ-2, BZB-2 и Windows x64

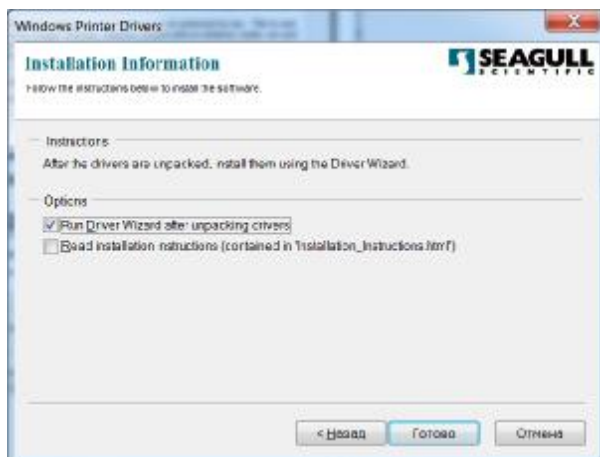
Для установки драйверов под x64 разрядную версию ОС можно использовать драйвера от фирмы Seagull: http://www.seagullscientific.com/asp/thermal_95.aspx

Порядок установки:

1. После принятия лицензионного соглашения выбираем каталог, куда будет распакован образ:



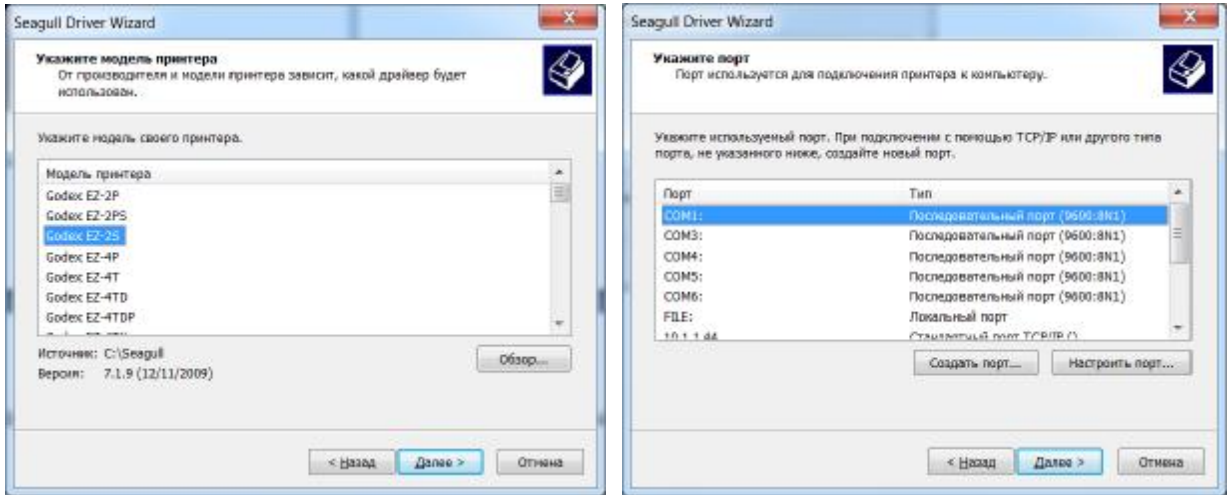
2. Обязательно устанавливаем галочку запуска помощника после распаковки образа.



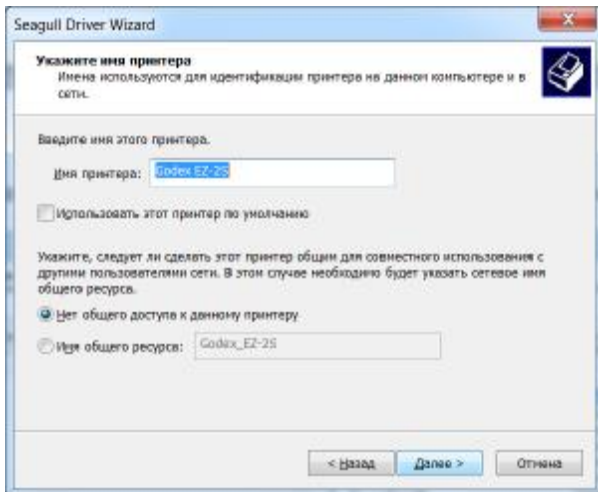
3. После нажатия клавиши "готово" запустится помощник установки драйвера.



4. Из списка выбираем модель "Godex EZ-2S" и порт, к которому подключен принтер



5. Если требуется, устанавливаем дополнительные параметры



6. Проверяем настройки и ждем клавишу "Готово".

